

**REGIONE MARCHE**

**COMMISSARIO STRAORDINARIO RICOSTRUZIONE SISMA - 2016**

Microzonazione Sismica di Livello 3 del Comune di Muccia ai sensi dell'Ordinanza del Commissario Straordinario n. 24 registrata il 15 maggio 2017 al n. 1065

**MICROZONAZIONE SISMICA**  
Carta delle microzone omogenee in prospettiva sismica  
Capoluogo Sud  
Scala 1:5.000

Regione Marche  
Comune di Muccia

Soggetto realizzatore: **GEOSUD**  
Data di revisione: Gennaio 2018  
CENTRO PER LA MICROZONAZIONE SISMICA E LE SUE APPLICAZIONI

**Legenda**

Settore Microzonazione Sismica Livello 3

**Punto di misura di rumore ambientale**

Forme di superficie e sepolte

**Zone di attenzione per instabilità**

**Zone stabili suscettibili di amplificazione locali**

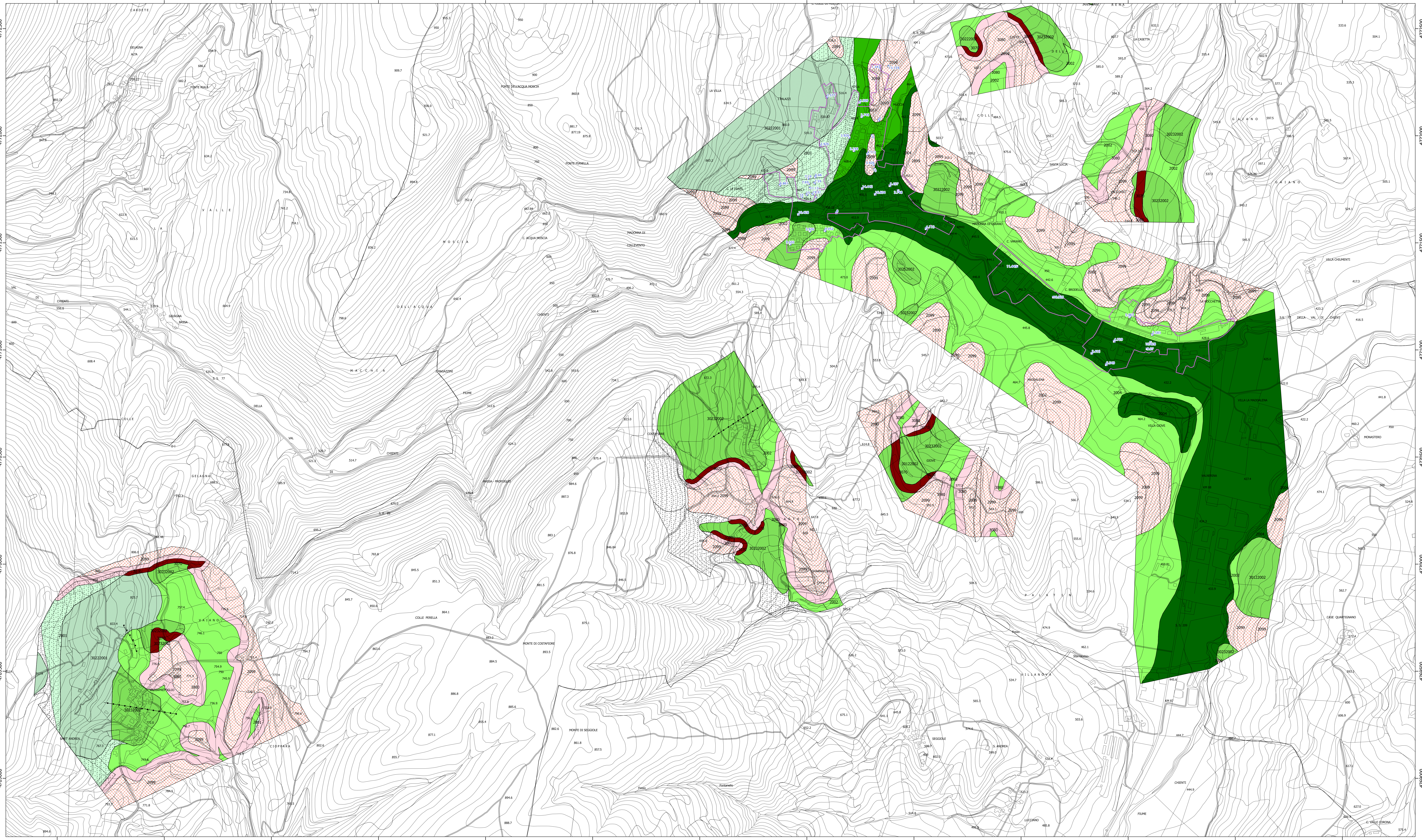
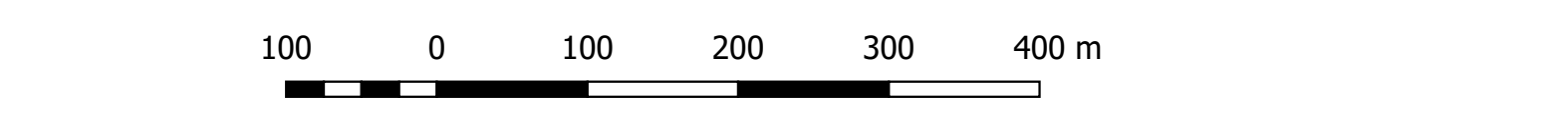
Substrato fratturato o alterato 2099

Zona 1 2001

Zona 2 2002

Zona 3 2003

Zona 4 2004



4772500  
4772000  
4771500  
4771000  
4770500  
4770000  
4769500  
4769000

337000  
337500  
338000  
338500  
339000  
339500  
340000  
340500  
341000  
341500  
342000  
342500  
343000