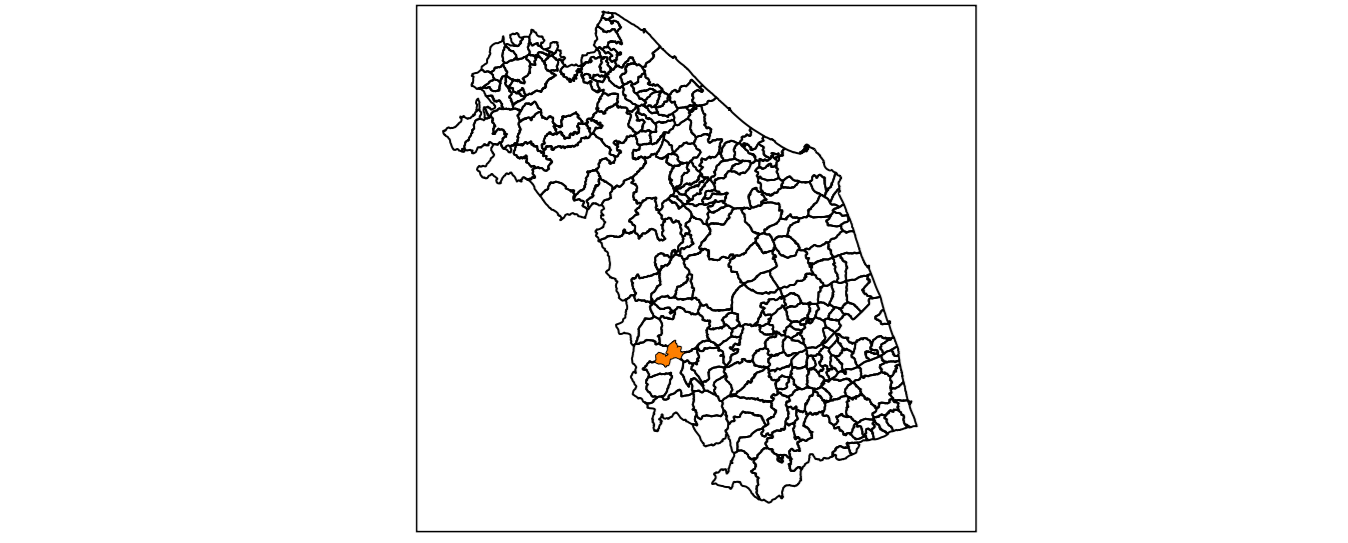


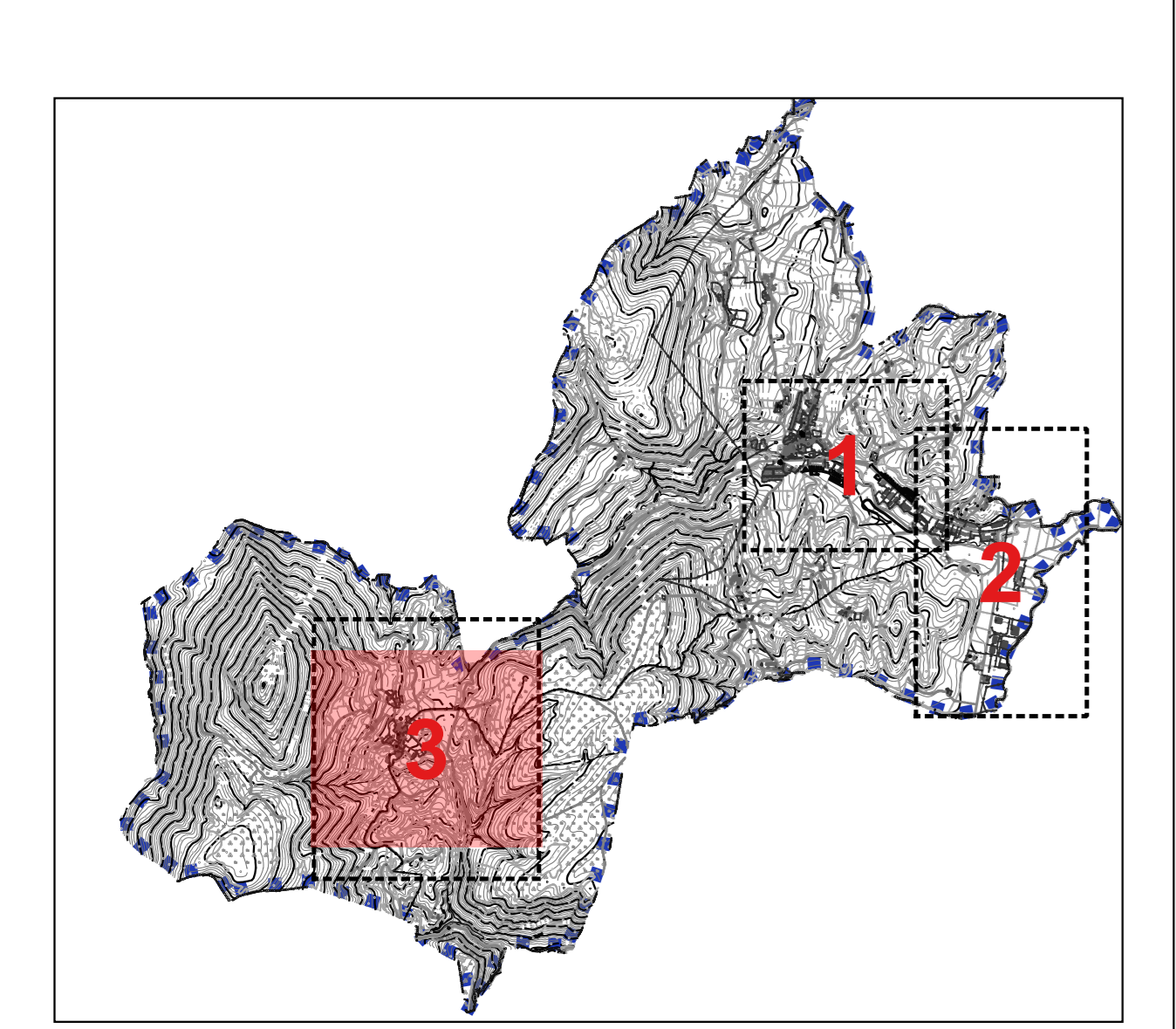


**PIANO COMUNALE DI EMERGENZA
DI PROTEZIONE CIVILE**
RISCHIO SISMICO
Stralcio cartografico Massaprefoglio - Costafiore - Scala
1:2.000

Regione Marche
Comune di Muccia (Mc)



Regione: Marche
Il Sindaco: Mario Barbanti
Soggetto realizzatore: Arch. Pianificatore Alessandro Azolini
Responsabile Unico del Procedimento: Geom. Marco Piccioni
Ottobre 2023



LEGENDA:

Sistema di gestione dell'emergenza - Rischio sismico

Aree di emergenza di protezione civile

- Aree di ATTESA della popolazione - Punti raccolta, primo soccorso -
- Aree di AMMASSAMENTO mezzi di soccorso e materiale
- Aree di RICOVERO della popolazione
- Aree di AMMASSAMENTO E/O RICOVERO

Edifici strategici

- Edifici strategici

Collegamenti in emergenza

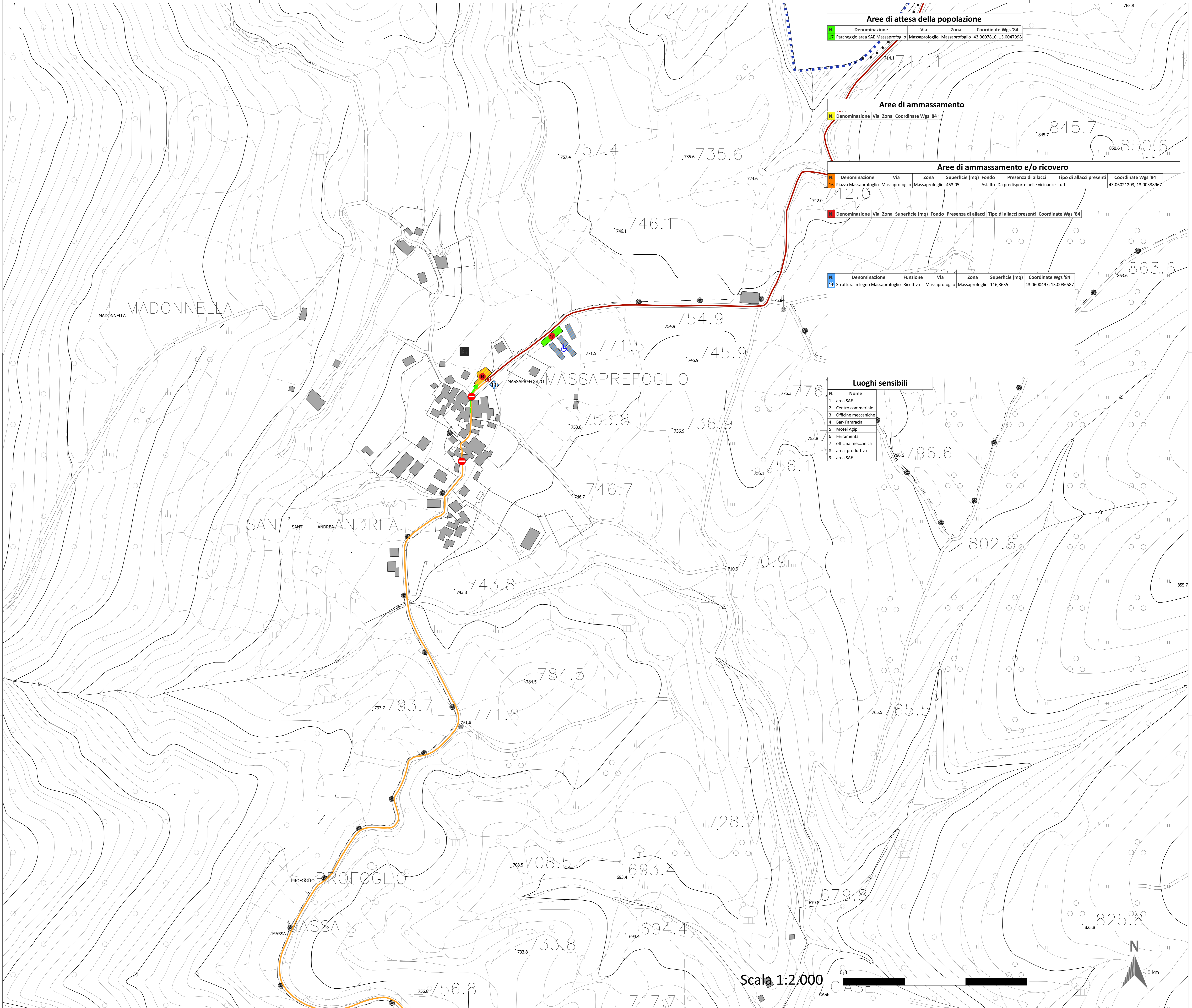
- Infrastrutture di accessibilità
- Infrastrutture di connessione
- Vie di esodo aree urbane - percorsi per aree di emergenza
- Vie di esodo dalla città
- Cancelli - Divieto di accesso in aree urbane

Zone stabili e instabili per azione sismica

- Zone stabili con amplificazione sismica
- Zone instabili soggette a fenomeni di liquefazione

Elementi di base del territorio

- Luoghi sensibili
- PONTI
- Limite comunale
- soggetti fragili
- SAE Muccia
- idrografia



Aree di attesa della popolazione

N.	Denominazione	Via	Zona	Coordinate Wgs '84
10	Parcheeggio area SAE Massaprefoglio	Massaprefoglio	Massaprefoglio	43.0607810, 13.0047998

Aree di ammassamento

N.	Denominazione	Via	Zona	Coordinate Wgs '84
10	Piazza Massaprefoglio	Massaprefoglio	Massaprefoglio	43.0607810, 13.0047998

Aree di ammassamento e/o ricovero

N.	Denominazione	Via	Zona	Superficie (mq)	Fondo	Presenza di allacci	Presenza di allacci	Tipo di allacci presenti	Coordinate Wgs '84
10	Piazza Massaprefoglio	Massaprefoglio	Massaprefoglio	453.05	Asfalto	Da predisporre nelle vicinanze	tutti		43.06021203, 13.00338967
11	Struttura in legno Massaprefoglio	Ricettiva	Massaprefoglio	116.8635					43.06000497, 13.00365887

Luoghi sensibili

N.	Nome
1	area SAE
2	Centro commerciale
3	Officine meccaniche
4	Bar-Farmacia
5	Motel Agip
6	Ferramenta
7	officina meccanica
8	area produttiva
9	area SAE

Scala 1:2.000

