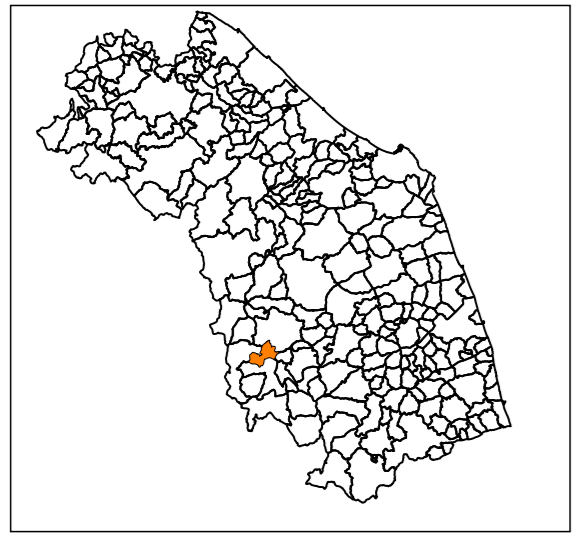


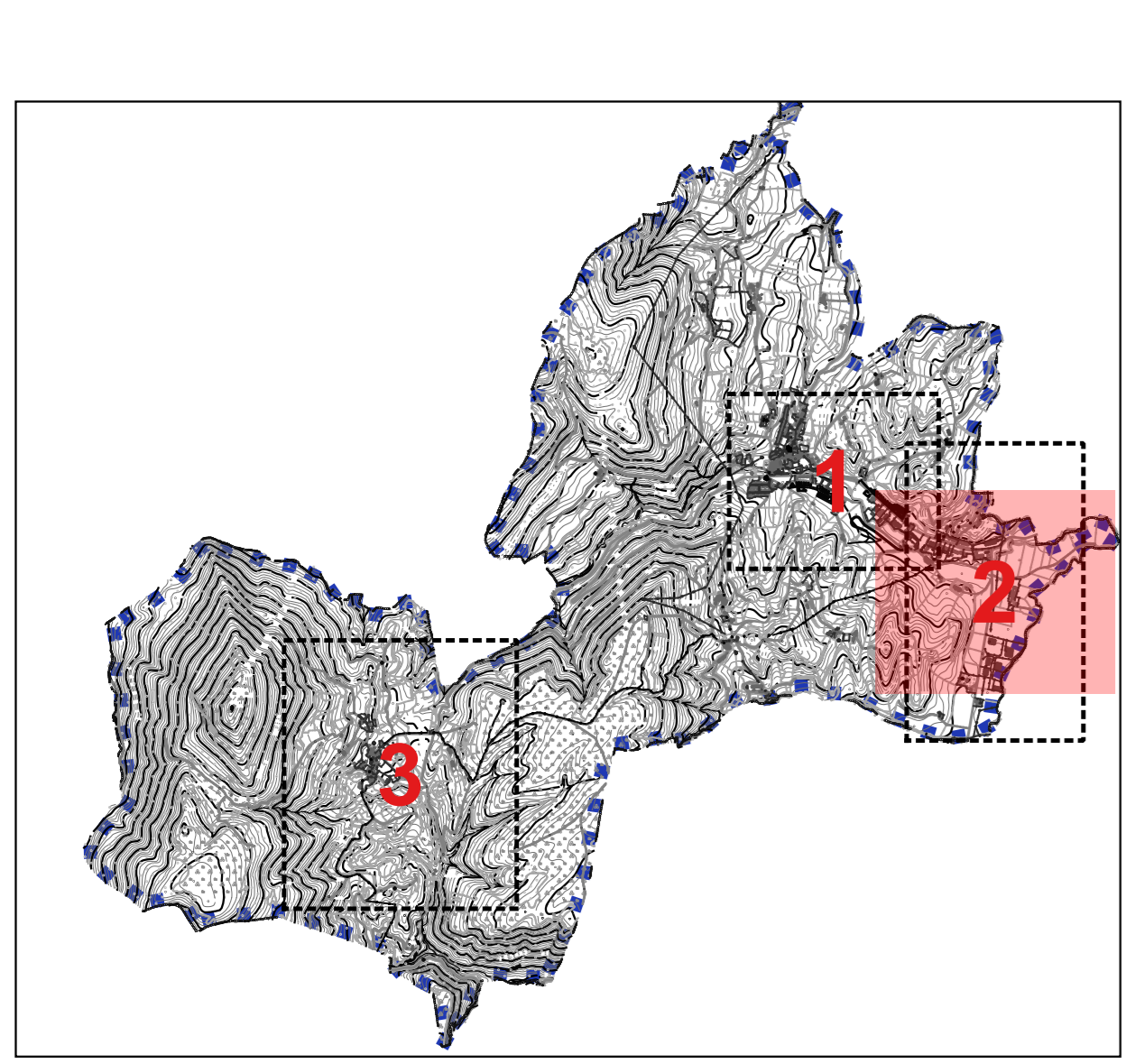


**PIANO COMUNALE DI EMERGENZA
DI PROTEZIONE CIVILE**
RISCHIO SISMICO
Stralcio cartografico Maddalena - Scala 1:2.000

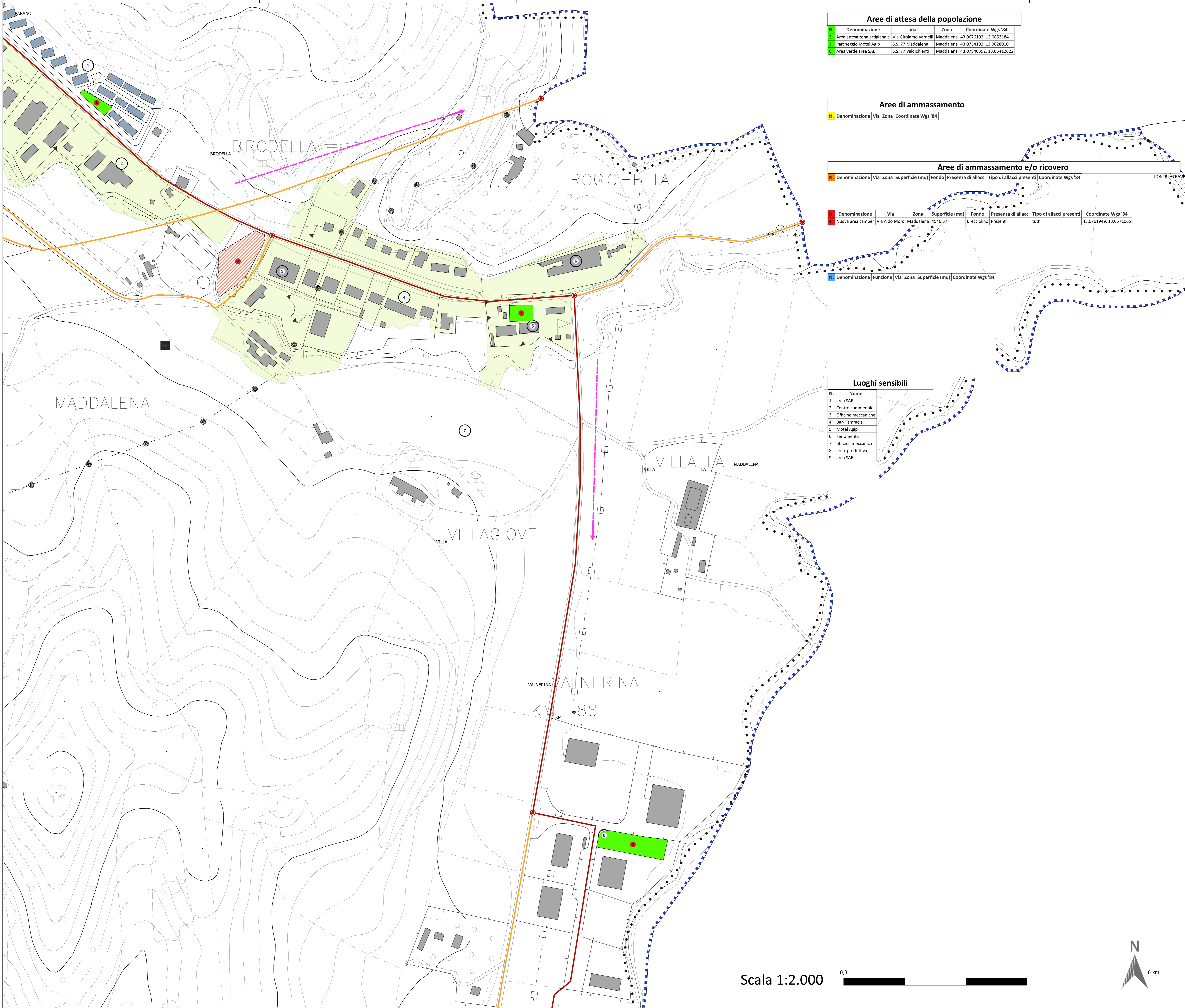
Regione Marche
Comune di Muccia (Mc)



Regione: Marche
Il Sindaco: Mario Barboni
Soggetto realizzatore: Arch. Pianificatore Alessandro Azolini
Responsabile Unico del Procedimento: Geom. Marco Piccioni
Ottobre 2023



- LEGENDA:**
- Sistema di gestione dell'emergenza - Rischio sismico**
- Aree di emergenza di protezione civile**
- Area di ATTESA della popolazione - Punti raccolta, primo soccorso -
 - Area di AMMASSAMENTO mezzi di soccorso e materiale
 - Area di RICOVERO della popolazione
 - Area di AMMASSAMENTO E/O RICOVERO
- Edifici strategici**
- Edifici strategici
- Collegamenti in emergenza**
- Infrastrutture di accessibilità
 - Infrastrutture di connessione
 - Vie di esodo aree urbane - percorsi per aree di emergenza
 - Vie di esodo dalla città
 - Cancelli - Divieto di accesso in aree urbane
- Zone stabili e instabili per azione sismica**
- Zone stabili con amplificazione sismica
 - Zone instabili soggette a fenomeni di liquefazione
- Elementi di base del territorio**
- Luoghi sensibili
 - PONTI
 - Limite comunale
 - soggetti fragili
 - SAE Muccia
 - idrografia



Aree di attesa della popolazione

N.	Denominazione	Via	Zona	Coordinate Wgs '84
1	Area attesa zona artigianale	Via Girolamo Vornelli	Maddalena	43.0676102; 13.0653184
2	Parcheggio Motel Agip	S.S. 77 Maddalena	Maddalena	43.0754192; 13.0628010
3	Area verde area SAE	S.S. 77 Valdichienti	Maddalena	43.07840392; 13.05412622

Aree di ammassamento

N.	Denominazione	Via	Zona	Coordinate Wgs '84
1				

Aree di ammassamento e/o ricovero

N.	Denominazione	Via	Zona	Superficie (mq)	Fondo	Presenza di allacci	Tipo di allacci presenti	Coordinate Wgs '84
1	Nuova area camper	Via Aldo Moro	Maddalena	4546.57	Brecciolino	Presenti	tutti	43.0761949; 13.0571065

N.	Denominazione	Via	Zona	Superficie (mq)	Coordinate Wgs '84
1					

N.	Denominazione	Funzione	Via	Zona	Superficie (mq)	Coordinate Wgs '84
1						

Luoghi sensibili

N.	Nome
1	area SAE
2	Centro commerciale
3	Officine meccaniche
4	Bar-Farmacia
5	Motel Agip
6	Ferramenta
7	officina meccanica
8	area produttiva
9	area SAE

Scala 1:2.000

