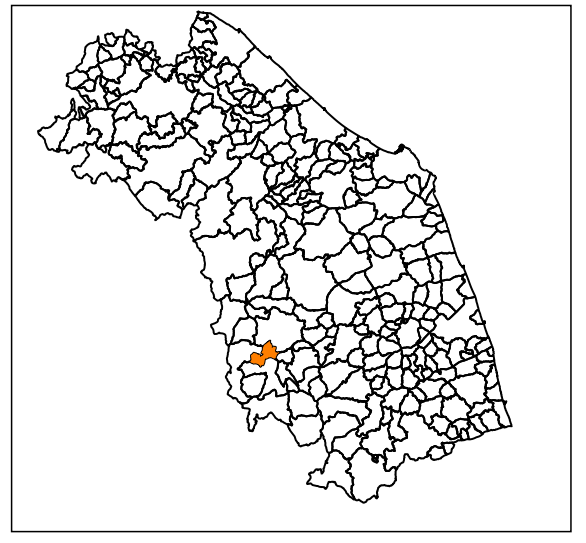




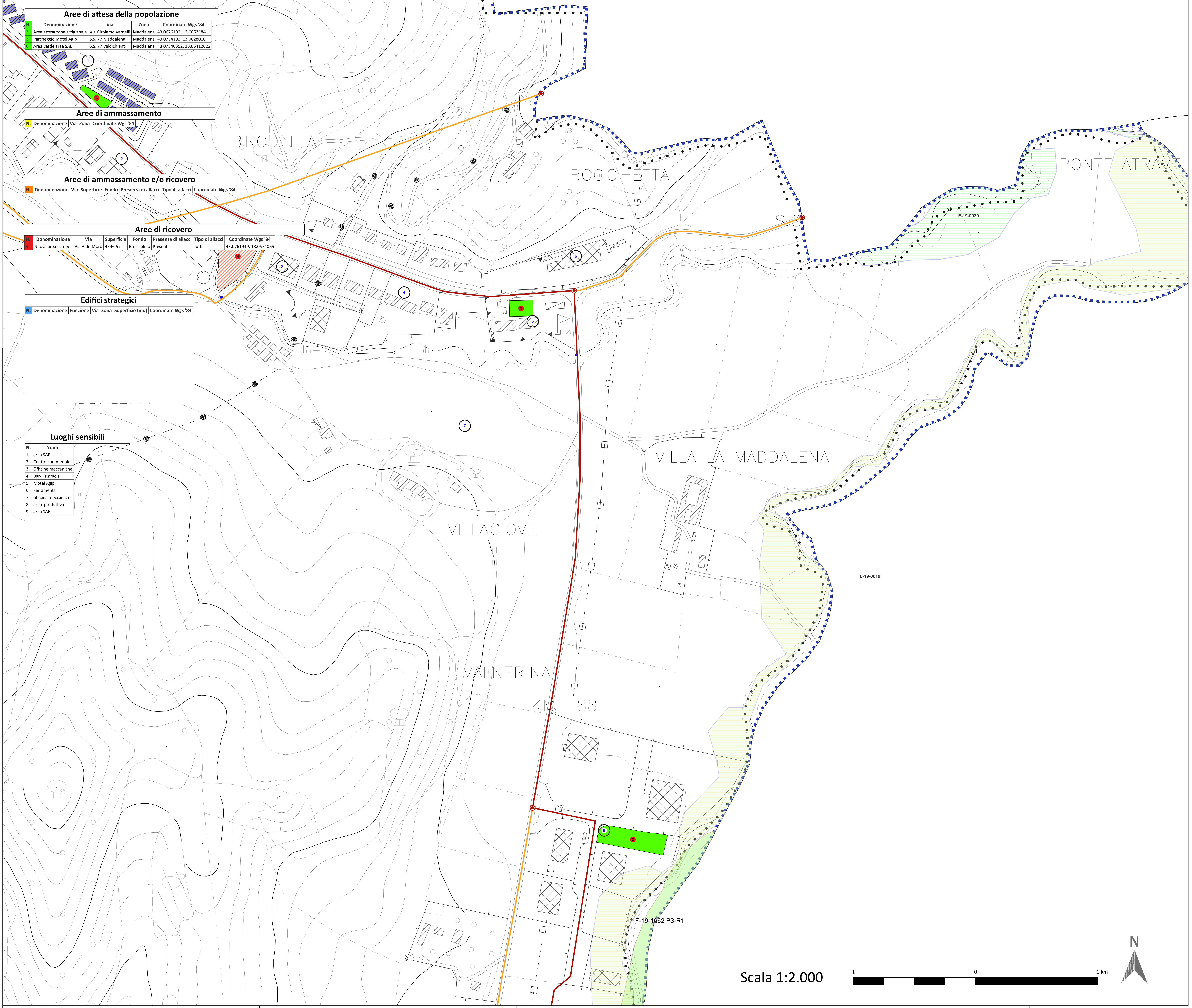
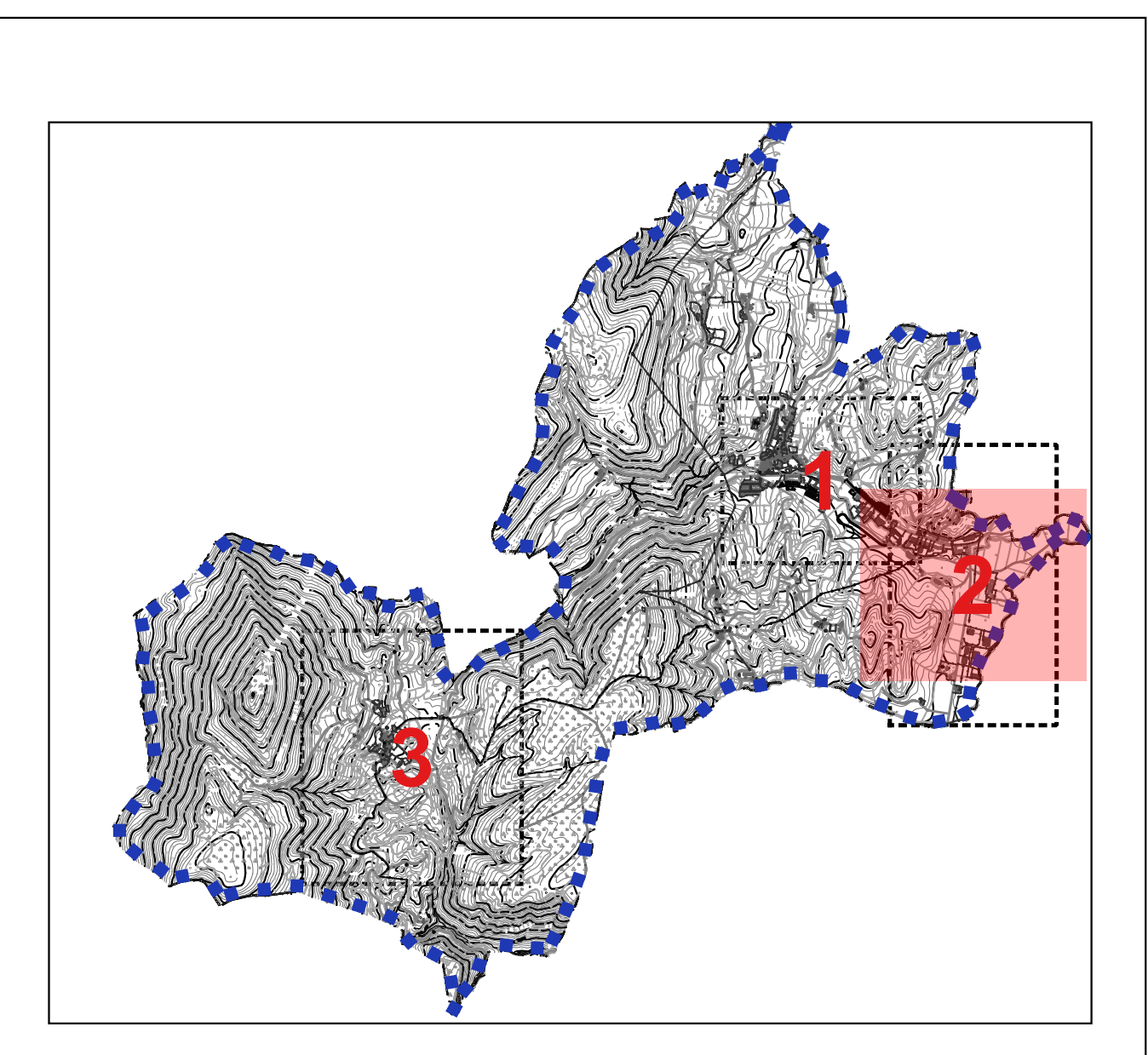
**PIANO COMUNALE DI EMERGENZA  
DI PROTEZIONE CIVILE  
RISCHIO IDROGEOLOGICO**

Stralcio N. 2 Maddalena - Scala 1:2.000

Regione Marche  
Comune di Muccia (Mc)



Regione: Marche  
Il Sindaco: Mario Barboni  
Soggetto realizzatore: Arch. Pianificatore Alessandro Azzolini  
Responsabile Unico del Procedimento: Geom. Marco Piccioni  
Ottobre 2023



**Aree di attesa della popolazione**

N.	Denominazione	Via	Zona	Coordinate Wgs '84
1	Area attesa zona artigianale	Via Girolamo Varnelli	Maddalena	43.0676102; 13.0653184
2	Parcheggio Motel Agip	S.S. 77 Maddalena	Maddalena	43.0754192; 13.0628010
3	Area verde area SAE	S.S. 77 Valdichienti	Maddalena	43.07840392; 13.05412622

**Aree di ammassamento**

N.	Denominazione	Via	Zona	Coordinate Wgs '84
4	Area attesa zona artigianale	Via Girolamo Varnelli	Maddalena	43.0676102; 13.0653184

**Aree di ammassamento e/o ricovero**

N.	Denominazione	Via	Superficie	Fondo	Presenza di allacci	Tipo di allacci	Coordinate Wgs '84
5	Area attesa zona artigianale	Via Girolamo Varnelli					43.0676102; 13.0653184

**Aree di ricovero**

N.	Denominazione	Via	Superficie	Fondo	Presenza di allacci	Tipo di allacci	Coordinate Wgs '84
6	Nuova area camper	Via Aldo Moro	4546.57	Brecciolino	Presenti	tutti	43.0761949; 13.0571065

**Edifici strategici**

N.	Denominazione	Funzione	Via	Zona	Superficie (mq)	Coordinate Wgs '84
1	Area attesa zona artigianale		Via Girolamo Varnelli	Maddalena		43.0676102; 13.0653184

**Luoghi sensibili**

N.	Nome
1	area SAE
2	Centro commerciale
3	Officine meccaniche
4	Bar-Farmacia
5	Motel Agip
6	Ferramenta
7	officina meccanica
8	area produttiva
9	area SAE

- LEGENDA:**
- Sistema di gestione dell'emergenza - Rischio sismico**
- Aree di emergenza di protezione civile**
- Area di ATTESA della popolazione - Punti raccolta, primo soccorso -
  - Area di AMMASSAMENTO mezzi di soccorso e materiale
  - Area di RICOVERO della popolazione
  - Area di AMMASSAMENTO E/O RICOVERO
- Edifici strategici**
- Edifici strategici
- Collegamenti in emergenza**
- Infrastrutture di accessibilità
  - Infrastrutture di connessione
  - cancelli rischio idrogeologico
- Zone interessate da rischio idrogeologico**
- Rischio frana**
- R1
  - R2
  - R3
- Rischio esondazione**
- R1
  - R2
  - R3
- Elementi di base del territorio**
- luoghi sensibili
  - PONTI
  - Limite comunale
  - soggetti fragili
  - SAE Muccia
  - idrografia

Scala 1:2.000

