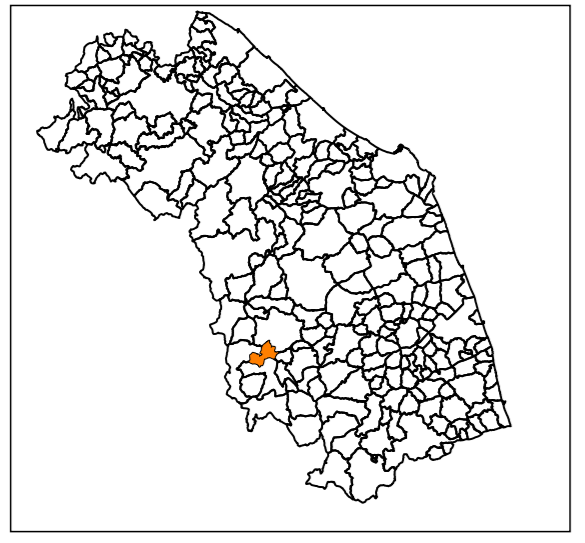


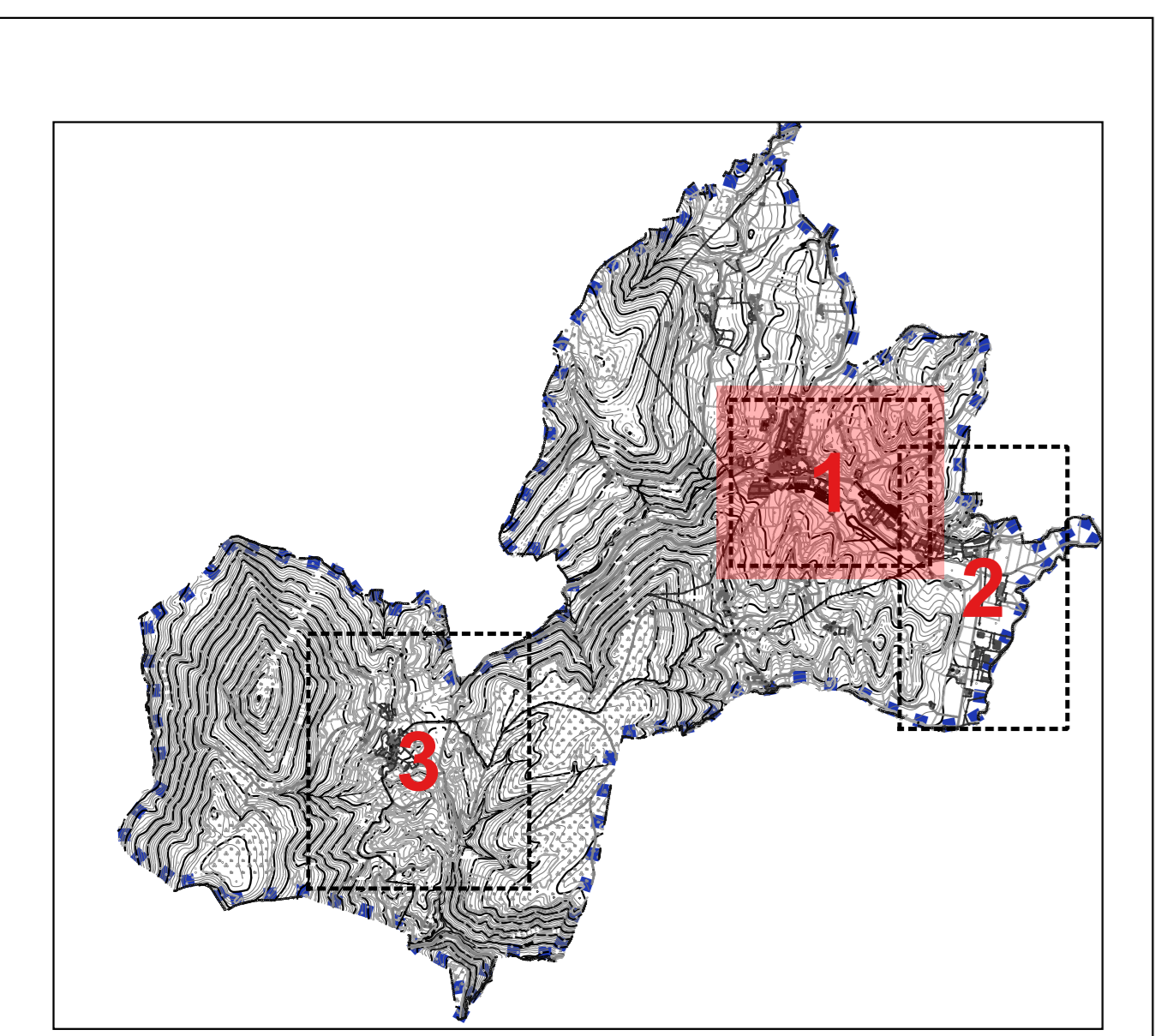


**PIANO COMUNALE DI EMERGENZA
DI PROTEZIONE CIVILE**
RISCHIO SISMICO
Stralcio cartografico Capoluogo - Scala 1:2.000

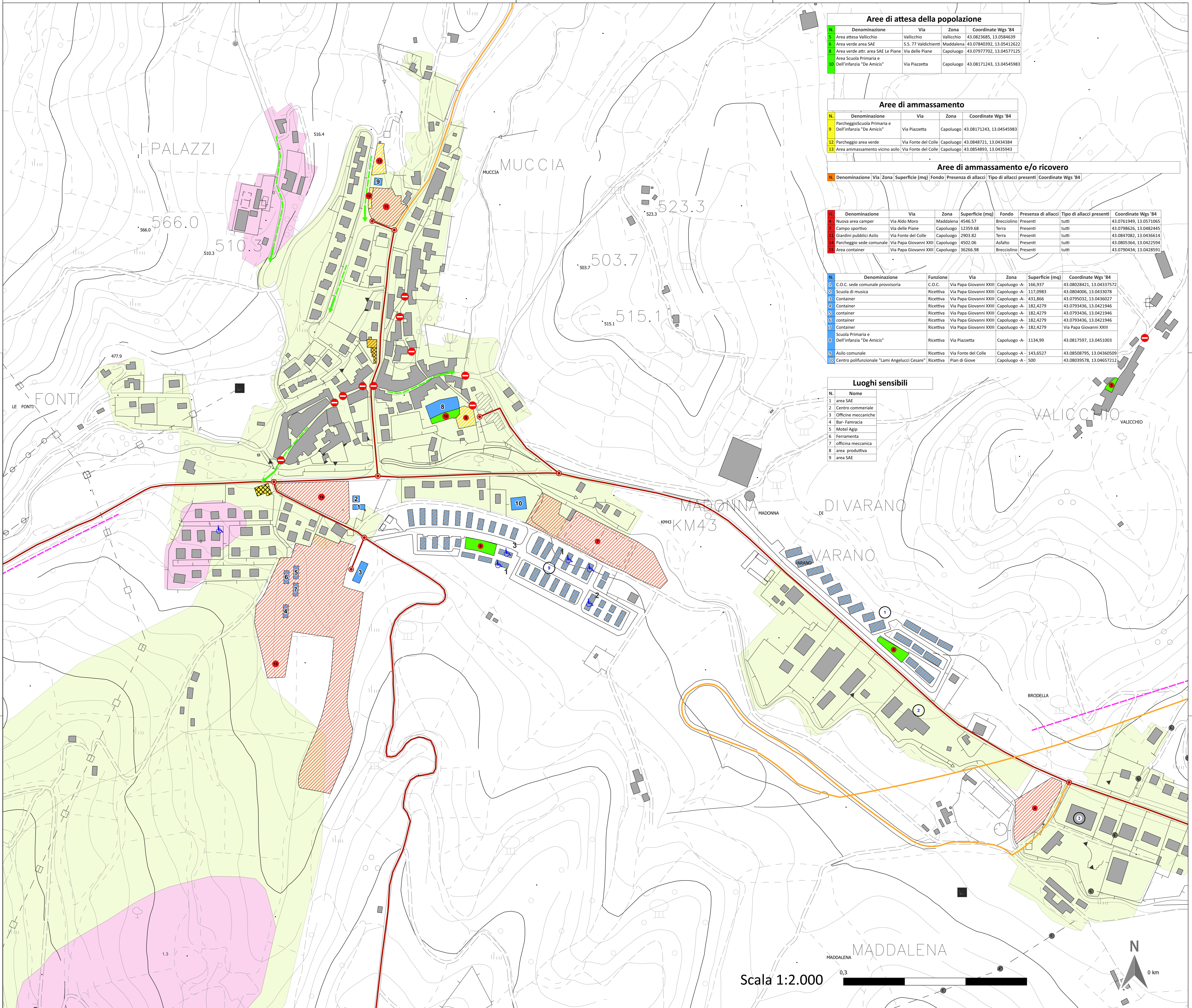
Regione Marche
Comune di Muccia (Mc)



Regione: Marche
Il Sindaco: Mario Barboni
Soggetto realizzatore: Arch. Pianificatore Alessando Azzolini
Responsabile Unico del Procedimento: Geom. Marco Piccioni
Ottobre 2023



- LEGENDA:**
- Sistema di gestione dell'emergenza - Rischio sismico**
- Aree di emergenza di protezione civile**
- Area di ATTESA della popolazione - Punti raccolta, primo soccorso
 - Area di AMMASSAMENTO mezzi di soccorso e materiale
 - Area di RICOVERO della popolazione
 - Area di AMMASSAMENTO E/O RICOVERO
- Edifici strategici**
- Edifici strategici
- Collegamenti in emergenza**
- Infrastrutture di accessibilità
 - Infrastrutture di connessione
 - Vie di esodo aree urbane - percorsi per aree di emergenza
 - Vie di esodo dalla città
 - Cancelli - Divieto di accesso in aree urbane
- Zone stabili e instabili per azione sismica**
- Zone stabili con amplificazione sismica
 - Zone instabili soggette a fenomeni di liquefazione
- Elementi di base del territorio**
- Luoghi sensibili
 - PONTI
 - Limite comunale
 - soggetti fragili
 - SAE Muccia
 - idrografia



Aree di attesa della popolazione

N.	Denominazione	Via	Zona	Coordinate Wgs '84
4	Area attesa Valicchio	Valicchio	Valicchio	43.0823685, 13.0584639
5	Area verde area SAE	S.S. 77 Valicchenti	Maddalena	43.07840392, 13.05412622
6	Area verde attr. area SAE Le Piane	Via delle Piane	Capoluogo	43.07977702, 13.04577125
7	Area Scuola Primaria e Dell'infanzia "De Amicis"	Via Piazzetta	Capoluogo	43.08171243, 13.04545983

Aree di ammassamento

N.	Denominazione	Via	Zona	Coordinate Wgs '84
9	Parcheggio Scuola Primaria e Dell'infanzia "De Amicis"	Via Piazzetta	Capoluogo	43.08171243, 13.04545983
12	Parcheggio area verde	Via Fonte del Colle	Capoluogo	43.0848721, 13.0434384
13	Area ammassamento vicino asilo	Via Fonte del Colle	Capoluogo	43.0854893, 13.0435943

Aree di ammassamento e/o ricovero

N.	Denominazione	Via	Zona	Superficie (mq)	Fondo	Presenza di allacci	Tipo di allacci presenti	Coordinate Wgs '84
4	Nuova area camper	Via Aldo Moro	Maddalena	4546.57	Brecciolino	Presenti	tutti	43.0761949, 13.0571065
7	Campo sportivo	Via delle Piane	Capoluogo	12359.68	Terra	Presenti	tutti	43.0798626, 13.0482445
11	Giardini pubblici Asilo	Via Fonte del Colle	Capoluogo	2903.82	Terra	Presenti	tutti	43.0847082, 13.0436614
12	Parcheggio sede comunale	Via Papa Giovanni XXII	Capoluogo	4502.06	Asfalto	Presenti	tutti	43.0805364, 13.0422594
13	Area container	Via Papa Giovanni XXII	Capoluogo	36266.98	Brecciolino	Presenti	tutti	43.0790434, 13.0428591

N.	Denominazione	Funzione	Via	Zona	Superficie (mq)	Coordinate Wgs '84
1	C.O.C. sede comunale provvisoria	C.O.C.	Via Papa Giovanni XXII	Capoluogo -A-	156.937	43.08028421, 13.04337572
2	Scuola di musica	Ricettiva	Via Papa Giovanni XXII	Capoluogo -A-	117.0983	43.0804006, 13.0433078
3	Container	Ricettiva	Via Papa Giovanni XXII	Capoluogo -A-	431.866	43.0795032, 13.0436027
4	Container	Ricettiva	Via Papa Giovanni XXII	Capoluogo -A-	182.4279	43.0793436, 13.0421946
5	container	Ricettiva	Via Papa Giovanni XXII	Capoluogo -A-	182.4279	43.0793436, 13.0421946
6	container	Ricettiva	Via Papa Giovanni XXII	Capoluogo -A-	182.4279	43.0793436, 13.0421946
7	Container	Ricettiva	Via Papa Giovanni XXII	Capoluogo -A-	182.4279	Via Papa Giovanni XXII
8	Scuola Primaria e Dell'infanzia "De Amicis"	Ricettiva	Via Piazzetta	Capoluogo -A-	1134.99	43.0817597, 13.0451003
9	Asilo comunale	Ricettiva	Via Fonte del Colle	Capoluogo -A-	143.6527	43.08508795, 13.04360509
10	Centro polifunzionale "Lami Angelucci Cesare"	Ricettiva	Pian di Giove	Capoluogo -A-	500	43.08039578, 13.04657212

Luoghi sensibili

N.	Nome
1	area SAE
2	Centro commerciale
3	Officine meccaniche
4	Bar-Farmacia
5	Motel Agip
6	Ferramenta
7	officina meccanica
8	area produttiva
9	area SAE

Scala 1:2.000

