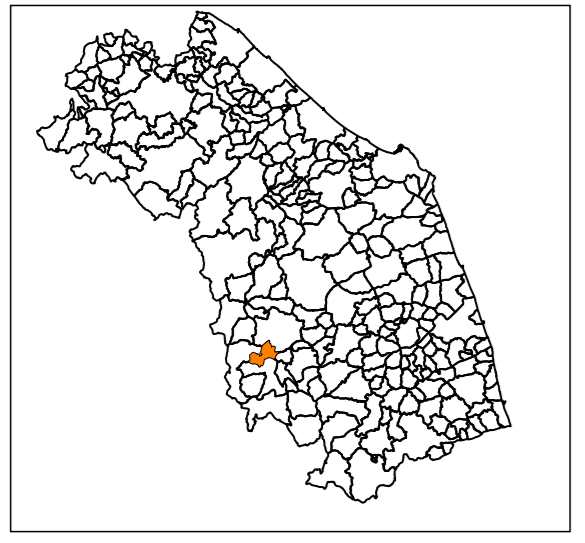




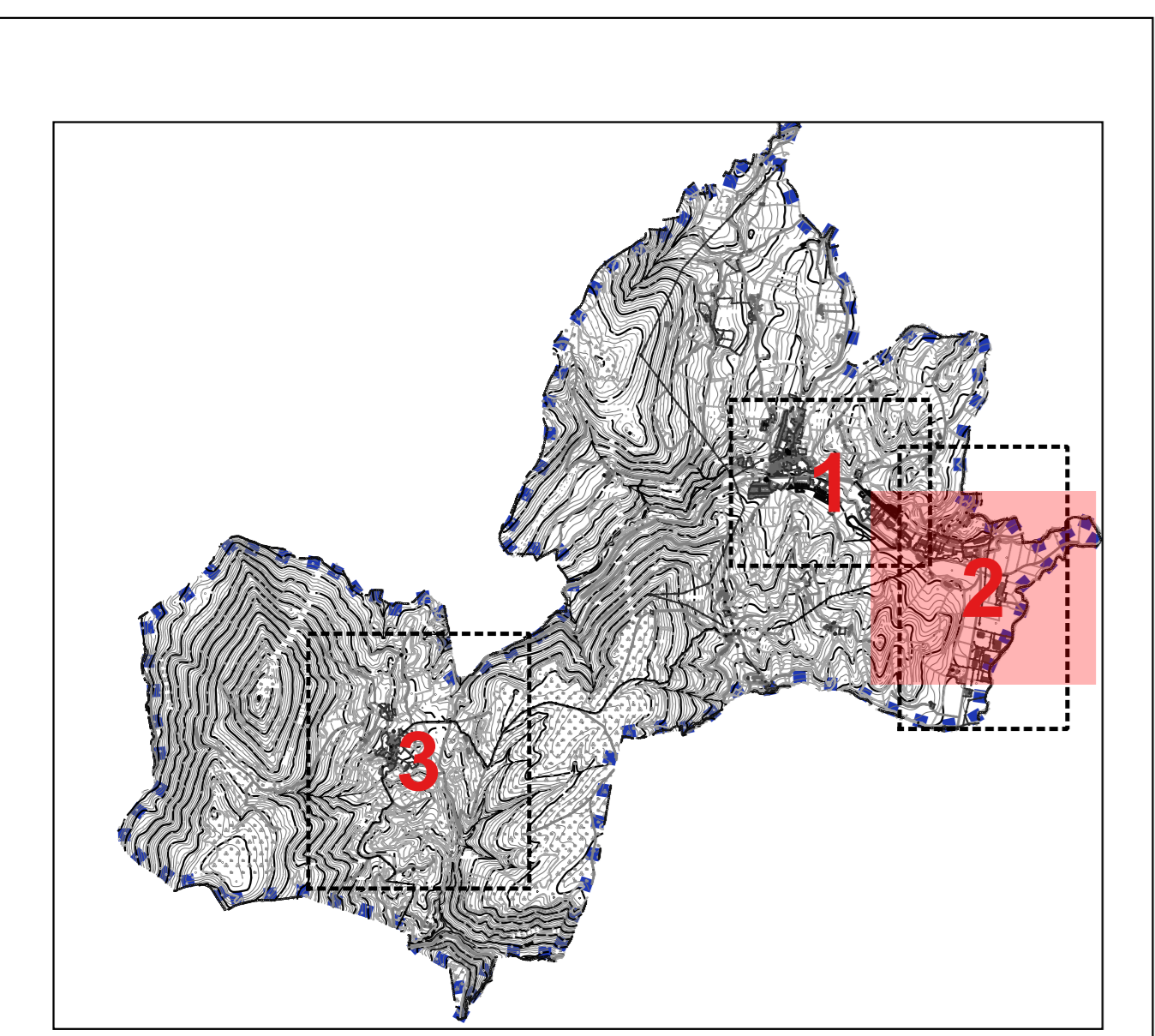
**PIANO COMUNALE DI EMERGENZA
DI PROTEZIONE CIVILE**
RISCHIO INCENDI BOSCHIVI E DI INTERFACCIA

Stralcio N. 2 Maddalena - Scala 1:2.000

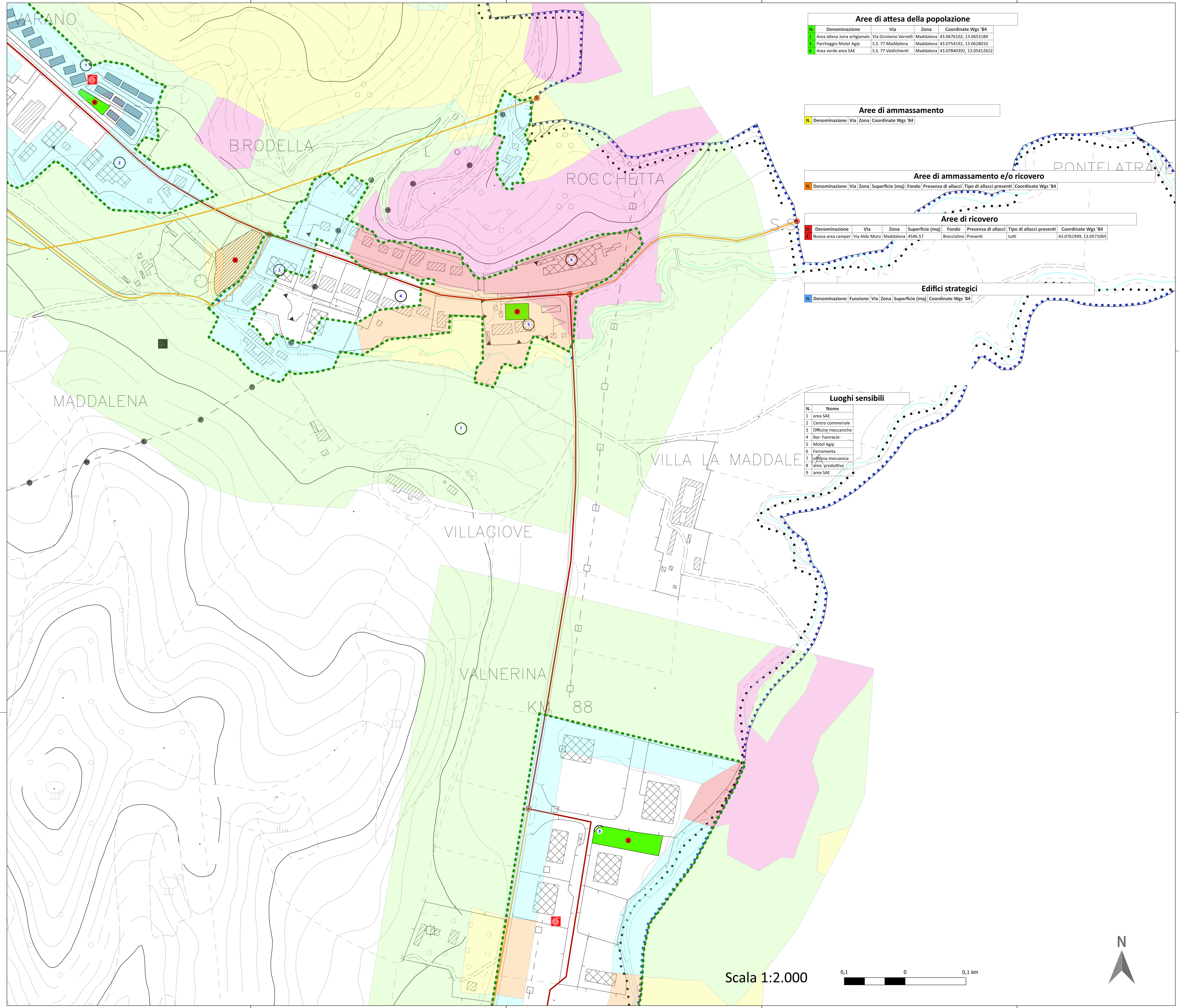
Regione Marche
Comune di Muccia (Mc)



Regione: Marche
Il Sindaco: Mario Barboni
Soggetto realizzatore: Arch. Pianificatore Alessandro Azolini
Responsabile Unico del Procedimento: Geom. Marco Piccioni
Ottobre 2023



- LEGENDA:**
- Sistema di gestione dell'emergenza - Rischio sismico**
- Aree di emergenza di protezione civile**
- Area di ATTESA della popolazione - Punti raccolta, primo soccorso -
 - Area di AMMASSAMENTO mezzi di soccorso e materiale
 - Area di RICOVERO della popolazione
 - Area di AMMASSAMENTO E/O RICOVERO
- Edifici strategici**
- Edifici strategici
- Collegamenti in emergenza**
- Infrastrutture di accessibilità
 - Infrastrutture di connessione
- Rischio Incendi - Fascia Perimetrale 200 m**
- Rischio basso - R1
 - Rischio medio - R2
 - Rischio alto - R3
- Rischio Incendi - Fascia di interfaccia 50 m**
- Rischio basso - R1
 - Rischio medio - R2
- Limite fascia perimetrale
 - Idranti
- Elementi di base del territorio**
- luoghi sensibili
 - PONTI
 - Limite comunale
 - soggetti fragili
 - SAE Muccia
 - idrografia



Aree di attesa della popolazione

N.	Denominazione	Via	Zona	Coordinate Wgs '84
1	Area attesa zona artigianale	Via Girolamo Varnelli	Maddalena	43.0676102; 13.0653184
2	Parcheggio Motel Agip	S.S. 77 Maddalena	Maddalena	43.0754192; 13.0628010
3	Area verde area SAE	S.S. 77 Valdichienti	Maddalena	43.07840392; 13.05412622

Aree di ammassamento

N.	Denominazione	Via	Zona	Coordinate Wgs '84
1				

Aree di ammassamento e/o ricovero

N.	Denominazione	Via	Zona	Superficie (mq)	Fondo	Presenza di allacci	Tipo di allacci presenti	Coordinate Wgs '84
1								

Aree di ricovero

N.	Denominazione	Via	Zona	Superficie (mq)	Fondo	Presenza di allacci	Tipo di allacci presenti	Coordinate Wgs '84
1	Nuova area camper	Via Aldo Moro	Maddalena	4546.57	Brecciolino	Presenti	tutti	43.0761949; 13.0571065

Edifici strategici

N.	Denominazione	Funzione	Via	Zona	Superficie (mq)	Coordinate Wgs '84
1						

Luoghi sensibili

N.	Nome
1	area SAE
2	Centro commerciale
3	Officine meccaniche
4	Bar- Farmacia
5	Motel Agip
6	Ferramenta
7	officina meccanica
8	area produttiva
9	area SAE

Scala 1:2.000

