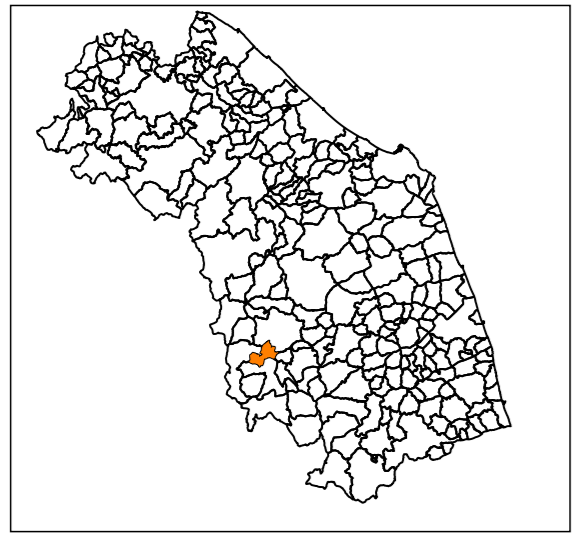




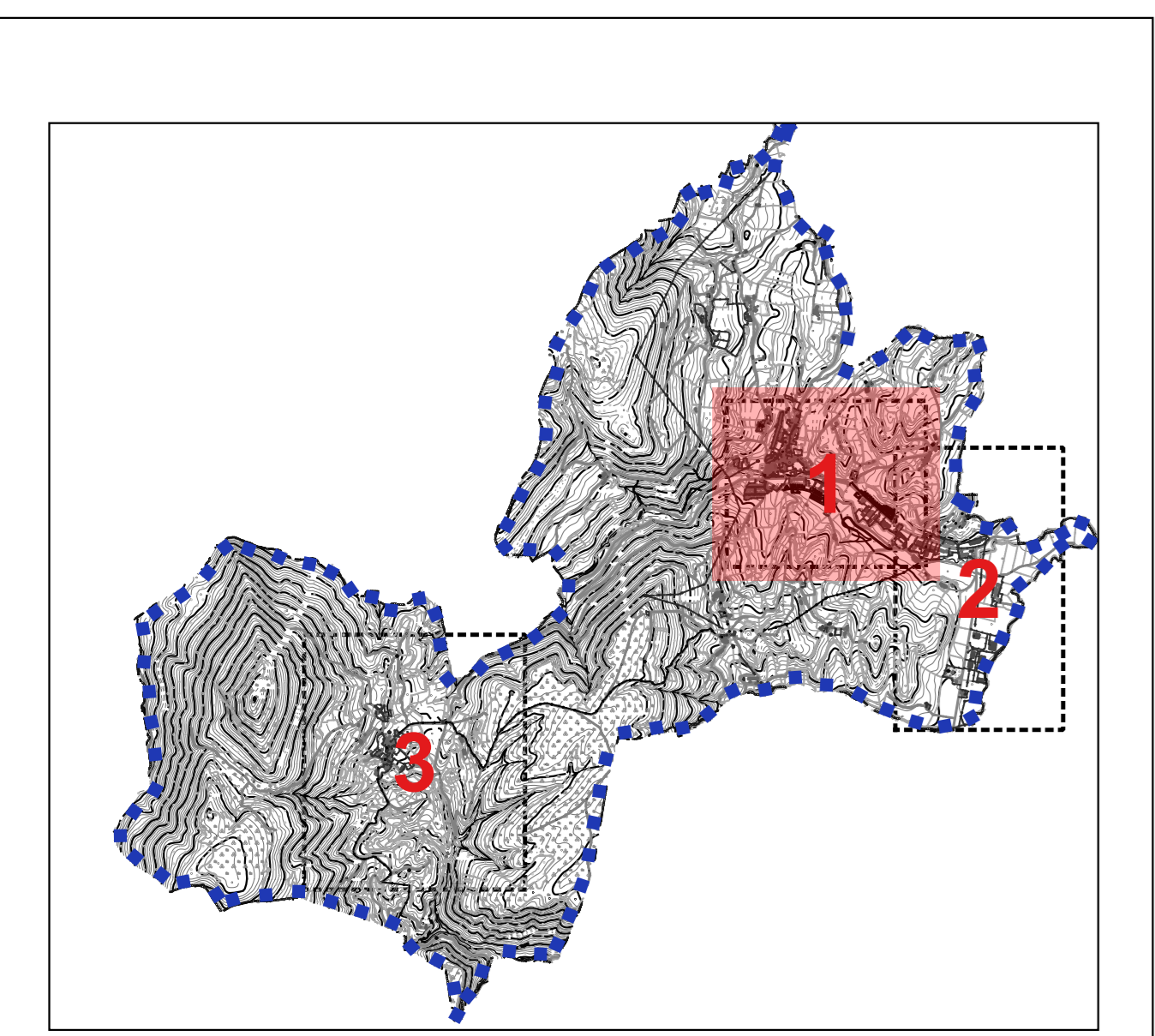
**PIANO COMUNALE DI EMERGENZA
DI PROTEZIONE CIVILE
RISCHIO IDROGEOLOGICO**

Stralcio N. 1 Capoluogo- Scala 1:2.000

Regione Marche
Comune di Muccia (Mc)



Regione: Marche
Il Sindaco: Mario Barbani
Soggetto realizzatore: Arch. Pianificatore Alessandro Azolini
Responsabile Unico del Procedimento: Geom. Marco Piccioni
Ottobre 2023



Aree di attesa della popolazione

| N. | Denominazione | Via | Zona | Coordinate Wgs '84 |
|----|--|-------------------|-----------|--------------------------|
| 1 | Area attesa Valicchio | Valicchio | Capoluogo | 43.082365, 13.054459 |
| 2 | Area verde area SAE | S.S. 77 Valicchio | Maddalena | 43.07840392, 13.05412622 |
| 3 | Area verde attr. area SAE Le Piane | Via delle Piane | Capoluogo | 43.07977702, 13.04571225 |
| 4 | Area Scuola Primaria e Dell'infanzia De Amicis | Via Piazzetta | Capoluogo | 43.08171243, 13.04545983 |

Aree di ammassamento

| N. | Denominazione | Via | Zona | Coordinate Wgs '84 |
|----|--|---------------------|-----------|--------------------------|
| 12 | Parcheggio Scuola Primaria e Dell'infanzia De Amicis | Via Piazzetta | Capoluogo | 43.08171243, 13.04545983 |
| 13 | Parcheggio area verde | Via Fonte del Colle | Capoluogo | 43.0848721, 13.0434384 |
| 14 | Area ammassamento vicino asilo | Via Fonte del Colle | Capoluogo | 43.0854893, 13.0435943 |

Aree di ammassamento e/o ricovero

| N. | Denominazione | Via | Superficie | Fondo | Presenza di allacci | Tipo di allacci | Coordinate Wgs '84 |
|----|----------------|------------------------|------------|-------------|---------------------|-----------------|------------------------|
| 1 | Area container | Via Papa Giovanni XXII | 36266.98 | Brecciolino | Presenti | tutti | 43.0790434; 13.0428591 |

Aree di ricovero

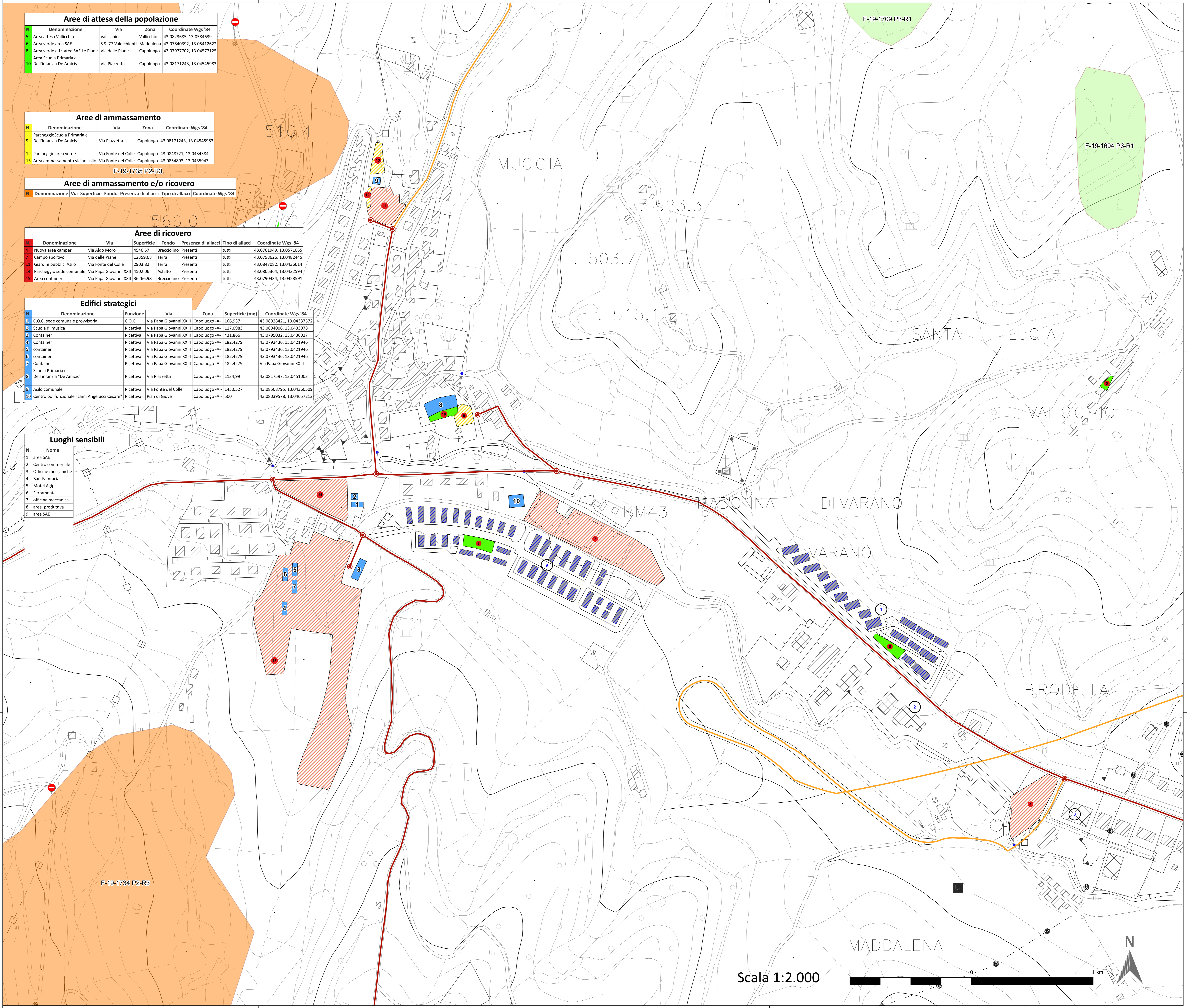
| N. | Denominazione | Via | Superficie | Fondo | Presenza di allacci | Tipo di allacci | Coordinate Wgs '84 |
|----|--------------------------|------------------------|------------|-------------|---------------------|-----------------|------------------------|
| 4 | Nuova area camper | Via Aldo Moro | 4546.57 | Brecciolino | Presenti | tutti | 43.0761949, 13.0571065 |
| 7 | Campo sportivo | Via delle Piane | 12359.68 | Terra | Presenti | tutti | 43.0798626, 13.0482445 |
| 11 | Giardini pubblici Asilo | Via Fonte del Colle | 2903.82 | Terra | Presenti | tutti | 43.0847082, 13.0436614 |
| 14 | Parcheggio sede comunale | Via Papa Giovanni XXII | 4502.06 | Asfalto | Presenti | tutti | 43.0805364, 13.0422594 |
| 15 | Area container | Via Papa Giovanni XXII | 36266.98 | Brecciolino | Presenti | tutti | 43.0790434; 13.0428591 |

Edifici strategici

| N. | Denominazione | Funzione | Via | Zona | Superficie (mq) | Coordinate Wgs '84 |
|----|---|-----------|------------------------|---------------|-----------------|--------------------------|
| 1 | C.O.C. sede comunale provvisoria | C.O.C. | Via Papa Giovanni XXII | Capoluogo -A- | 166.937 | 43.08028421, 13.04337572 |
| 2 | Scuola di musica | Ricettiva | Via Papa Giovanni XXII | Capoluogo -A- | 117.0983 | 43.0804006, 13.0433078 |
| 3 | Container | Ricettiva | Via Papa Giovanni XXII | Capoluogo -A- | 431.866 | 43.0795032, 13.0436027 |
| 4 | Container | Ricettiva | Via Papa Giovanni XXII | Capoluogo -A- | 182.4279 | 43.0793436, 13.0421946 |
| 5 | Container | Ricettiva | Via Papa Giovanni XXII | Capoluogo -A- | 182.4279 | 43.0793436, 13.0421946 |
| 6 | Container | Ricettiva | Via Papa Giovanni XXII | Capoluogo -A- | 182.4279 | 43.0793436, 13.0421946 |
| 7 | Container | Ricettiva | Via Papa Giovanni XXII | Capoluogo -A- | 182.4279 | 43.0793436, 13.0421946 |
| 8 | Scuola Primaria e dell'infanzia "De Amicis" | Ricettiva | Via Piazzetta | Capoluogo -A- | 1134.99 | 43.0817597, 13.0451003 |
| 9 | Asilo comunale | Ricettiva | Via Fonte del Colle | Capoluogo -A- | 143.6527 | 43.08508795, 13.04360509 |
| 10 | Centro polifunzionale "Lami Angelucci Cesare" | Ricettiva | Pian di Giove | Capoluogo -A- | 500 | 43.08039578, 13.04657212 |

Luoghi sensibili

| N. | Nome |
|----|---------------------|
| 1 | area SAE |
| 2 | Centro commerciale |
| 3 | Officine meccaniche |
| 4 | Bar-Farmacia |
| 5 | Motel Agip |
| 6 | Ferramenta |
| 7 | officina meccanica |
| 8 | area produttiva |
| 9 | area SAE |



- LEGENDA:**
- Sistema di gestione dell'emergenza - Rischio sismico**
- Aree di emergenza di protezione civile**
- Area di ATTESA della popolazione - Punti raccolta, primo soccorso -
 - Area di AMMASSAMENTO mezzi di soccorso e materiale
 - Area di RICOVERO della popolazione
 - Area di AMMASSAMENTO E/O RICOVERO
- Edifici strategici**
- Edifici strategici
- Collegamenti in emergenza**
- Infrastrutture di accessibilità
 - Infrastrutture di connessione
 - cancellichi rischio idrogeologico
- Zone interessate da rischio idrogeologico**
- Rischio frana**
- R1
 - R2
 - R3
- Rischio esondazione**
- R1
 - R2
 - R3
- Elementi di base del territorio**
- luoghi sensibili
 - PONTI
 - Limite comunale
 - soggetti fragili
 - SAE Muccia
 - idrografia

Scala 1:2.000

