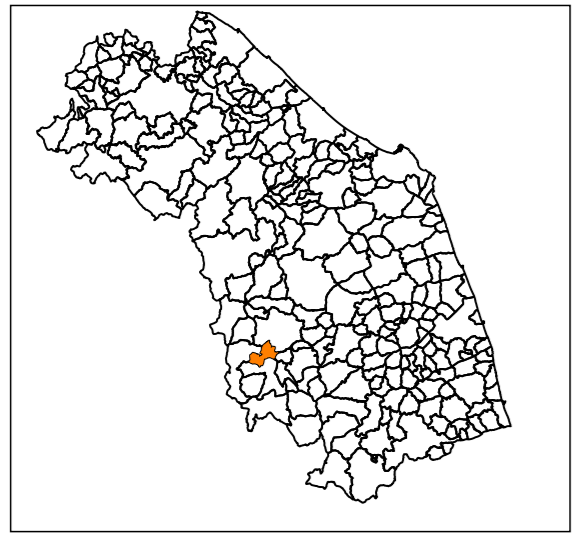




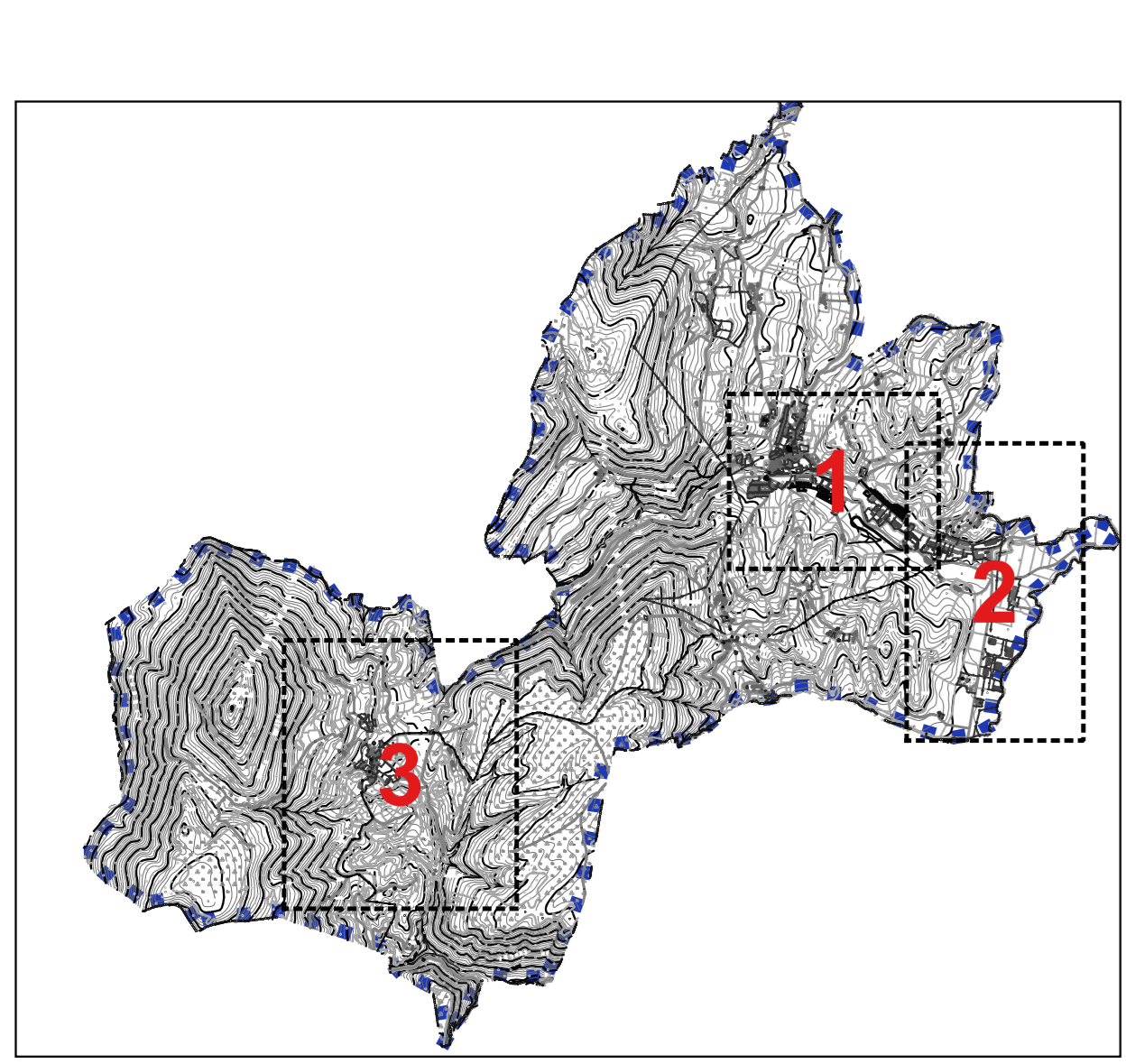
**PIANO COMUNALE DI EMERGENZA
DI PROTEZIONE CIVILE
RISCHIO SISMICO**

Planimetria generale - Scala 1:10.000

Regione Marche
Comune di Muccia (Mc)



Regione	Il Sindaco: Mario Barboni	Soggetto realizzatore: Arch. Pianificatore Alessandro Azolini
	Responsabile Unico del Procedimento Geom. Marco Piccioni	
		Giugno 2023



- LEGENDA:**
- Sistema di gestione dell'emergenza - Rischio sismico**
- Aree di emergenza di protezione civile**
- Area di ATTESA della popolazione - Punti raccolta, primo soccorso -
 - Area di AMMASSAMENTO mezzi di soccorso e materiale
 - Area di RICOVERO della popolazione
 - Area di AMMASSAMENTO E/O RICOVERO
- Edifici strategici**
- Edifici strategici
- Collegamenti in emergenza**
- Infrastrutture di accessibilità
 - Infrastrutture di connessione
 - Vie di esodo aree urbane - percorsi per aree di emergenza
 - Vie di esodo dalla città
 - Cancelli - Divieto di accesso in aree urbane
- Zone stabili e instabili per azione sismica**
- Zone stabili con amplificazione sismica
 - Zone instabili soggette a fenomeni di liquefazione
- Elementi di base del territorio**
- luoghi sensibili
 - PONTI
 - Limite comunale
 - soggetti fragili
 - SAE Muccia
 - idrografia

Aree di attesa della popolazione

N.	Denominazione	Via	Zona	Coordinate Wgs '84
1	Area attesa zona artigianale	Via Girolamo Varnelli	Maddalena	43.0676102; 13.0653184
2	Parcheggio Motel Agip	S.S. 77 Maddalena	Maddalena	43.0754192; 13.0628010
3	Area attesa Vallicchio	Vallicchio	Vallicchio	43.0823685; 13.0584639
4	Area verde area SAE	S.S. 77 Valdicchietti	Maddalena	43.07840392; 13.05412622
5	Area verde attr. area SAE Le Piane	Via delle Piane	Capoluogo	43.07977702; 13.04577125
6	Area Scuola Primaria e Dell'infanzia "De Amicis"	Via Piazzetta	Capoluogo	43.08171243; 13.04545983
7	Parcheggio area SAE Massaprofoglio	Massaprofoglio	Massaprofoglio	43.0607810; 13.0047998

Aree di ammassamento

N.	Denominazione	Via	Zona	Coordinate Wgs '84
1	Parcheggio zona artigianale	Via Girolamo Varnelli	Maddalena	43.0632825; 13.0633999
2	Parcheggio Scuola Primaria e Dell'infanzia "De Amicis"	Via Piazzetta	Capoluogo	43.08171243; 13.04545983
3	Parcheggio area verde	Via Fonte del Colle	Capoluogo	43.0848721; 13.0434384
4	Area ammassamento vicino asilo	Via Fonte del Colle	Capoluogo	43.0854893; 13.0435943

Aree di ammassamento e/o ricovero

N.	Denominazione	Via	Zona	Superficie (mq)	Fondo	Presenza di allacci	Tipo di allacci presenti	Coordinate Wgs '84
1	Piazza Massaprofoglio	Massaprofoglio	Massaprofoglio	453.05	Asfalto	Da predisporre nelle vicinanze	tutti	43.06021203; 13.00338967
2	Parcheggio area SAE Costafiore	Costafiore	Costafiore	556.49	Asfalto	Da predisporre nelle vicinanze	tutti	43.06878763; 13.03842092

Aree di ricovero

N.	Denominazione	Via	Zona	Superficie (mq)	Fondo	Presenza di allacci	Tipo di allacci presenti	Coordinate Wgs '84
1	Nuova area camper	Via Aldo Moro	Maddalena	4546.57	Brecciolino	Presenti	tutti	43.0761949; 13.0571065
2	Campo sportivo	Via delle Piane	Capoluogo	12359.68	Terra	Presenti	tutti	43.0798626; 13.0482445
3	Giardini pubblici Asilo	Via Fonte del Colle	Capoluogo	2903.82	Terra	Presenti	tutti	43.0847082; 13.0436614
4	Parcheggio sede comunale	Via Papa Giovanni XXII	Capoluogo	4502.06	Asfalto	Presenti	tutti	43.0805364; 13.0422594
5	Area container	Via Papa Giovanni XXII	Capoluogo	36266.98	Brecciolino	Presenti	tutti	43.0790434; 13.0428591

Edifici strategici

N.	Denominazione	Funzione	Via	Zona	Superficie (mq)	Coordinate Wgs '84
1	C.O.C. sede comunale provvisoria	C.O.C.	Via Papa Giovanni XXIII	Capoluogo -A-	166.937	43.08028421; 13.04337572
2	Scuola di musica	Ricettiva	Via Papa Giovanni XXIII	Capoluogo -A-	117.0983	43.0804006; 13.0433078
3	Container	Ricettiva	Via Papa Giovanni XXIII	Capoluogo -A-	431.866	43.0795032; 13.0436027
4	Container	Ricettiva	Via Papa Giovanni XXIII	Capoluogo -A-	182.4279	43.0793436; 13.0421946
5	container	Ricettiva	Via Papa Giovanni XXIII	Capoluogo -A-	182.4279	43.0793436; 13.0421946
6	container	Ricettiva	Via Papa Giovanni XXIII	Capoluogo -A-	182.4279	43.0793436; 13.0421946
7	Container	Ricettiva	Via Papa Giovanni XXIII	Capoluogo -A-	182.4279	Via Papa Giovanni XXIII
8	Scuola Primaria e Dell'infanzia "De Amicis"	Ricettiva	Via Piazzetta	Capoluogo -A-	1134.99	43.0817597; 13.0451003
9	Asilo comunale	Ricettiva	Via Fonte del Colle	Capoluogo -A-	143.6527	43.08508795; 13.04360509
10	Centro polifunzionale "Lami Angelucci Cesare"	Ricettiva	Pian di Giove	Capoluogo -A-	500	43.08039578; 13.04657212
11	Struttura in legno Massaprofoglio	Ricettiva	Massaprofoglio	Massaprofoglio	116.8635	43.0600497; 13.0036587

Luoghi sensibili

N.	Nome
1	area SAE
2	Centro commerciale
3	Officine meccaniche
4	Bar- Farmacia
5	Motel Agip
6	Ferramenta
7	officina meccanica
8	area produttiva
9	area SAE

