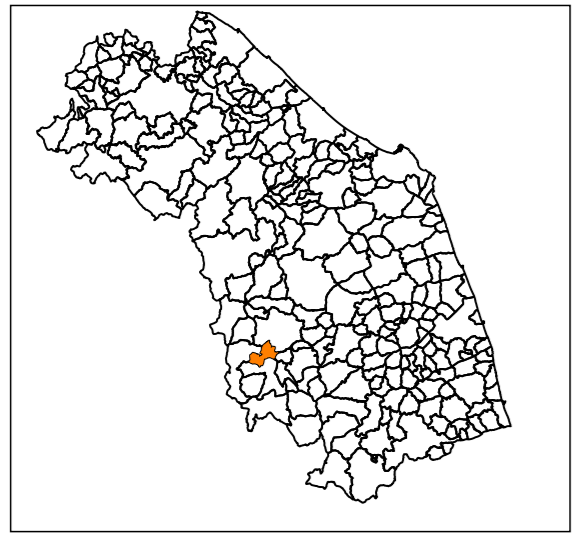




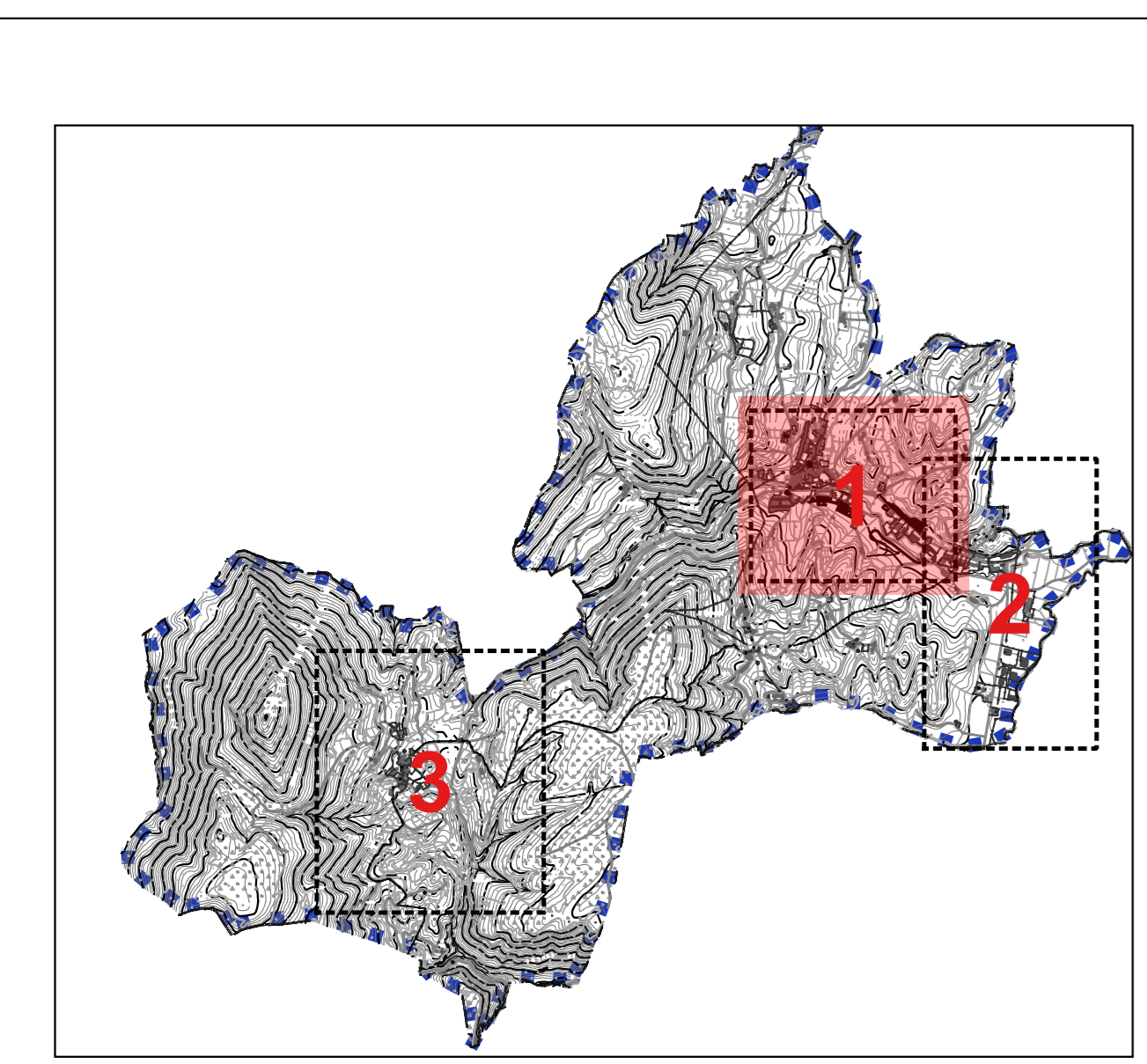
**PIANO COMUNALE DI EMERGENZA
DI PROTEZIONE CIVILE
RISCHIO INCENDI BOSCHIVI E DI INTERFACCIA**

Stralcio N. 1 Capoluogo - Scala 1:2.000

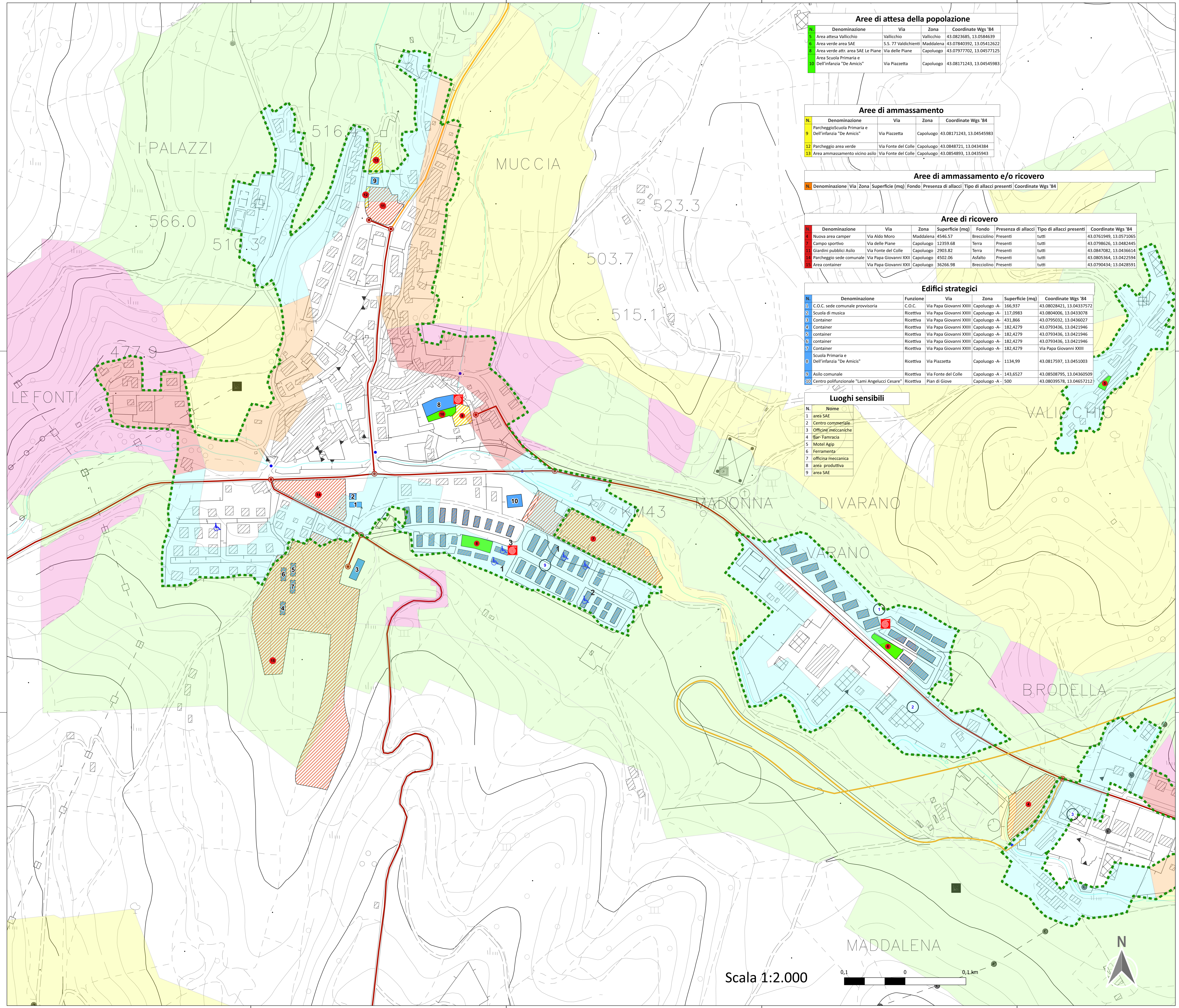
Regione Marche
Comune di Muccia (Mc)



Regione: Marche
Il Sindaco: Mario Barbani
Soggetto realizzatore: Arch. Pianificatore Alessandro Azzolini
Responsabile Unico del Procedimento: Geom. Marco Piccioni
Ottobre 2023



- LEGENDA:**
- Sistema di gestione dell'emergenza - Rischio sismico**
- Area di ATTESA della popolazione - Punti raccolta, primo soccorso -
 - Area di AMMASSAMENTO mezzi di soccorso e materiale
 - Area di RICOVERO della popolazione
 - Area di AMMASSAMENTO E/O RICOVERO
- Edifici strategici**
- Edifici strategici
- Collegamenti in emergenza**
- Infrastrutture di accessibilità
 - Infrastrutture di connessione
- Rischio Incendi - Fascia Perimetrale 200 m**
- Rischio basso - R1
 - Rischio medio - R2
 - Rischio alto - R3
- Rischio Incendi - Fascia di interfaccia 50 m**
- Rischio basso - R1
 - Rischio medio - R2
- Limite fascia perimetrale
 - Idranti
- Elementi di base del territorio**
- luoghi sensibili
 - PONTI
 - Limite comunale
 - soggetti fragili
 - SAE Muccia
 - idrografia



Are di attesa della popolazione

N.	Denominazione	Via	Zona	Coordinate Wgs '84
1	Area attesa Vallicchio	Vallicchio	Vallicchio	43.0823685, 13.0544639
2	Area verde area SAE	S.S. 77 Valdichienti	Maddalena	43.07840392, 13.05412622
3	Area verde attr. area SAE Le Piane	Via delle Piane	Capoluogo	43.07977702, 13.04577125
4	Area Scuola Primaria e Dell'infanzia "De Amicis"	Via Piazzetta	Capoluogo	43.08171243, 13.04545983

Are di ammassamento

N.	Denominazione	Via	Zona	Coordinate Wgs '84
9	Parcheeggio Scuola Primaria e Dell'infanzia "De Amicis"	Via Piazzetta	Capoluogo	43.08171243, 13.04545983
12	Parcheeggio area verde	Via Fonte del Colle	Capoluogo	43.0848721, 13.0434384
13	Area ammassamento vicino asilo	Via Fonte del Colle	Capoluogo	43.0854893, 13.0435943

Are di ammassamento e/o ricovero

N.	Denominazione	Via	Zona	Superficie (mq)	Fondo	Presenza di allacci	Tipo di allacci presenti	Coordinate Wgs '84
----	---------------	-----	------	-----------------	-------	---------------------	--------------------------	--------------------

Are di ricovero

N.	Denominazione	Via	Zona	Superficie (mq)	Fondo	Presenza di allacci	Tipo di allacci presenti	Coordinate Wgs '84
4	Nuova area camper	Via Aldo Moro	Maddalena	4546.57	Brecciolo	Presenti	tutti	43.0761949, 13.0571065
7	Campo sportivo	Via delle Piane	Capoluogo	12359.68	Terra	Presenti	tutti	43.0798626, 13.0482445
11	Giardini pubblici Asilo	Via Fonte del Colle	Capoluogo	2903.82	Terra	Presenti	tutti	43.0847082, 13.0436614
14	Parcheeggio sede comunale	Via Papa Giovanni XXIII	Capoluogo	4502.06	Asfalto	Presenti	tutti	43.0805364, 13.0422594
15	Area container	Via Papa Giovanni XXIII	Capoluogo	36266.98	Brecciolo	Presenti	tutti	43.0790434, 13.0428591

Edifici strategici

N.	Denominazione	Funzione	Via	Zona	Superficie (mq)	Coordinate Wgs '84
1	C.O.C. sede comunale provvisoria	C.O.C.	Via Papa Giovanni XXIII	Capoluogo - A	166.937	43.08028421, 13.04337572
2	Scuola di musica	Ricettiva	Via Papa Giovanni XXIII	Capoluogo - A	117.0983	43.0804006, 13.0433078
3	Container	Ricettiva	Via Papa Giovanni XXIII	Capoluogo - A	431.866	43.0795032, 13.0436027
4	Container	Ricettiva	Via Papa Giovanni XXIII	Capoluogo - A	182.4279	43.0793436, 13.0421946
5	Container	Ricettiva	Via Papa Giovanni XXIII	Capoluogo - A	182.4279	43.0793436, 13.0421946
6	Container	Ricettiva	Via Papa Giovanni XXIII	Capoluogo - A	182.4279	43.0793436, 13.0421946
7	Container	Ricettiva	Via Papa Giovanni XXIII	Capoluogo - A	182.4279	Via Papa Giovanni XXIII
8	Scuola Primaria e Dell'infanzia "De Amicis"	Ricettiva	Via Piazzetta	Capoluogo - A	1134.99	43.0817597, 13.0451003
9	Asilo comunale	Ricettiva	Via Fonte del Colle	Capoluogo - A	143.6527	43.08508795, 13.04360509
10	Centro polifunzionale "Lami Angelucci Cesare"	Ricettiva	Plan di Giove	Capoluogo - A	500	43.08039578, 13.04657212

Luoghi sensibili

N.	Nome
1	area SAE
2	Centro commerciale
3	Officine meccaniche
4	Bar-Farmacia
5	Motel Agip
6	Ferramenta
7	officina meccanica
8	area produttiva
9	area SAE

Scala 1:2.000

