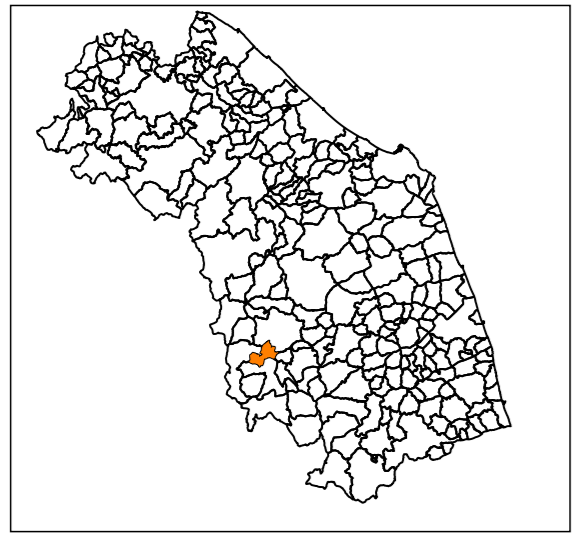




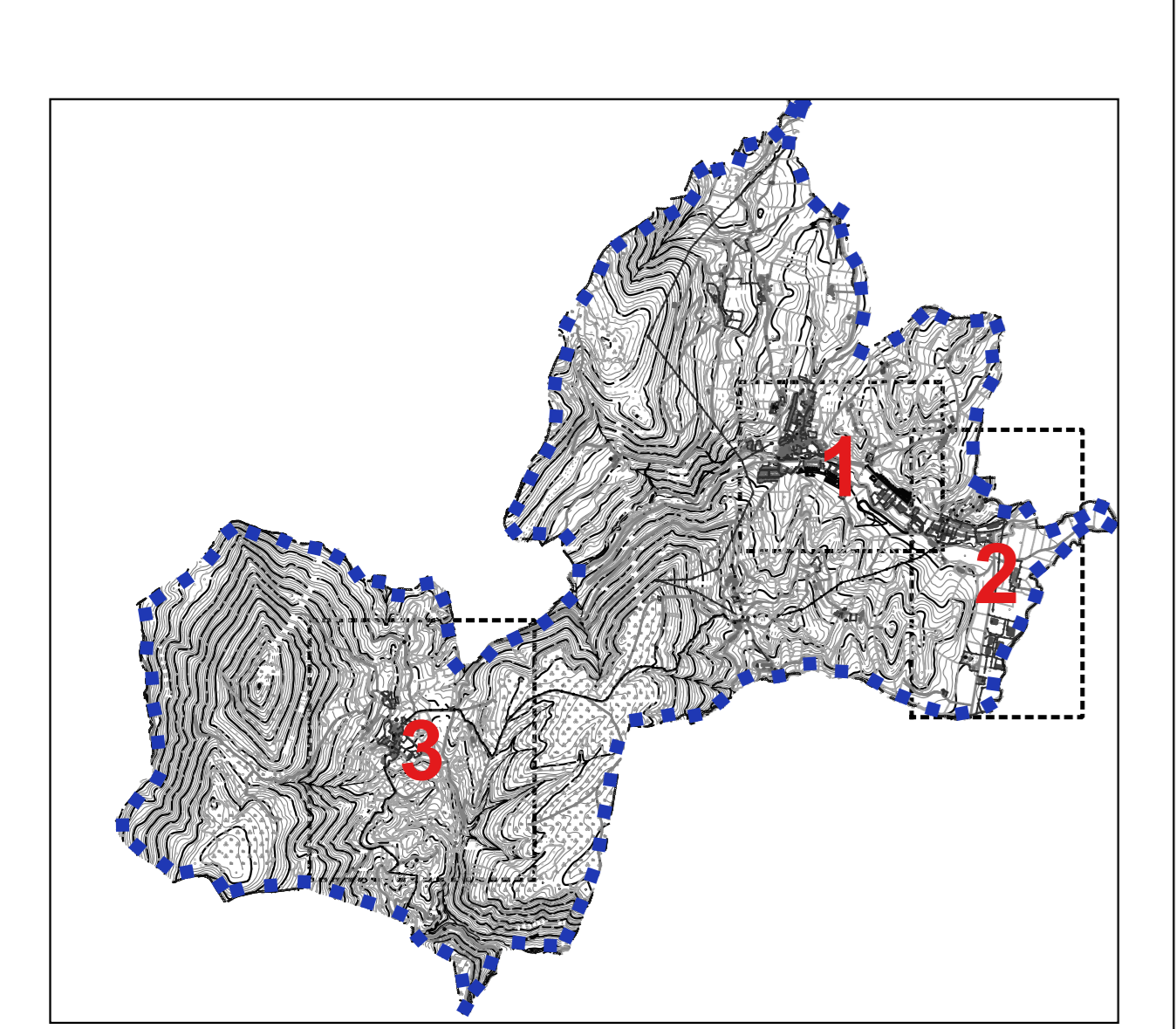
**PIANO COMUNALE DI EMERGENZA
DI PROTEZIONE CIVILE
RISCHIO IDROGEOLOGICO**

Planimetria generale - Scala 1:10.000

Regione Marche
Comune di Muccia (Mc)



| | | |
|---------|--------------------------------------|---|
| Regione | Il Sindaco: | Soggetto realizzatore: |
| | Mario Barbani | Arch. Pianificatore Alessandro Azzolini |
| | Responsabile Unico del Procedimento: | |
| | Geom. Marco Piccioni | |
| | | Ottobre 2023 |



- LEGENDA:**
- Sistema di gestione dell'emergenza - Rischio sismico**
- Aree di emergenza di protezione civile**
- Aree di ATTESA della popolazione - Punti raccolta, primo soccorso -
 - Aree di AMMASSAMENTO mezzi di soccorso e materiale
 - Aree di RICOVERO della popolazione
 - Aree di AMMASSAMENTO E/O RICOVERO
- Edifici strategici**
- Edifici strategici
- Collegamenti in emergenza**
- Infrastrutture di accessibilità
 - Infrastrutture di connessione
 - cancelli rischio idrogeologico
- Zone interessate da rischio idrogeologico**
- Rischio frana
- R1
 - R2
 - R3
- Rischio esondazione
- R1
 - R2
 - R3
- Elementi di base del territorio**
- luoghi sensibili
 - PONTI
 - Limite comunale
 - soggetti fragili
 - SAE Muccia
 - idrografia

Aree di attesa della popolazione

| N. | Denominazione | Via | Zona | Coordinate Wgs '84 |
|----|--|-----------------------|----------------|--------------------------|
| 1 | Area attesa zona artigianale | Via Girolamo Varnelli | Maddalena | 43.0676102; 13.0653184 |
| 2 | Parcheggio Motel Agip | S.S. 77 Maddalena | Maddalena | 43.0754192; 13.0628010 |
| 3 | Area attesa Vallicchio | Vallicchio | Vallicchio | 43.0823685; 13.0584639 |
| 4 | Area verde area SAE | S.S. 77 Vallichienti | Maddalena | 43.07840392; 13.05412622 |
| 5 | Area verde attr. area SAE Le Piane | Via delle Piane | Capoluogo | 43.07977702; 13.04577125 |
| 6 | Area Scuola Primaria e Dell'infanzia De Amicis | Via Piazzetta | Capoluogo | 43.08171243; 13.04545983 |
| 17 | Parcheggio area SAE Massaprofoglio | Massaprofoglio | Massaprofoglio | 43.06607810; 13.0047998 |
| 18 | Parcheggio area SAE Costaflore | Costaflore | Costaflore | 43.06878763; 13.03842092 |

Aree di ammassamento

| N. | Denominazione | Via | Zona | Coordinate Wgs '84 |
|----|--|-----------------------|-----------|--------------------------|
| 1 | Parcheggio zona artigianale | Via Girolamo Varnelli | Maddalena | 43.0632825; 13.0633999 |
| 9 | Parcheggio Scuola Primaria e Dell'infanzia De Amicis | Via Piazzetta | Capoluogo | 43.08171243; 13.04545983 |
| 12 | Parcheggio area verde | Via Fonte del Colle | Capoluogo | 43.0848721; 13.0434384 |
| 13 | Area ammassamento vicino asilo | Via Fonte del Colle | Capoluogo | 43.0854893; 13.0435943 |

Aree di ammassamento e/o ricovero

| N. | Denominazione | Via | Superficie | Fondo | Presenza di allacci | Tipo di allacci | Coordinate Wgs '84 |
|----|--------------------------------|----------------|------------|---------|--------------------------------|-----------------|--------------------------|
| 16 | Piazza Massaprofoglio | Massaprofoglio | 453.05 | Asfalto | Da predisporre nelle vicinanze | tutti | 43.06221203; 13.00338997 |
| 18 | Parcheggio area SAE Costaflore | Costaflore | 556.49 | Asfalto | Da predisporre nelle vicinanze | tutti | 43.06878763; 13.03842092 |

Aree di ricovero

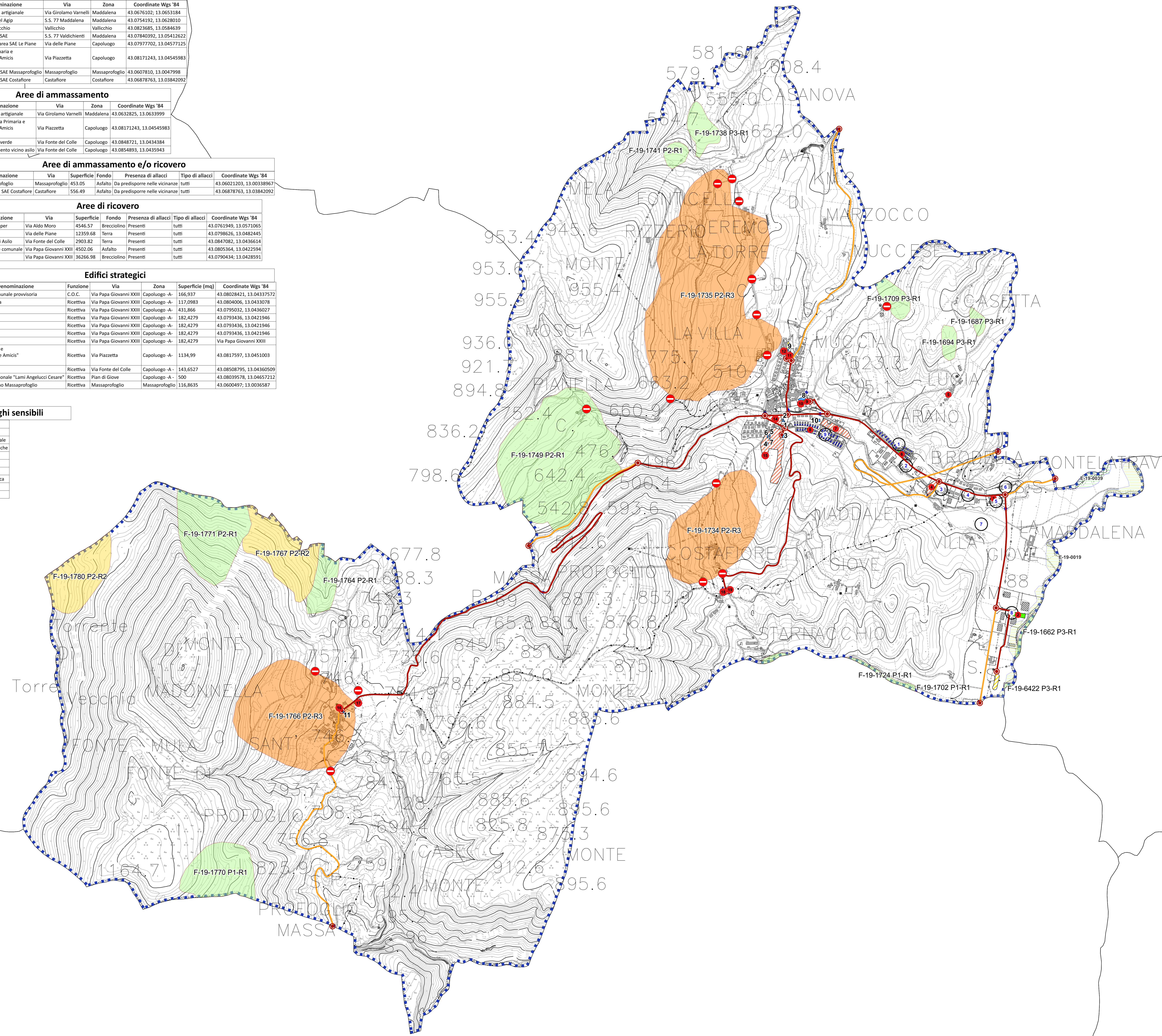
| N. | Denominazione | Via | Superficie | Fondo | Presenza di allacci | Tipo di allacci | Coordinate Wgs '84 |
|----|--------------------------|------------------------|------------|-------------|---------------------|-----------------|------------------------|
| 19 | Nuova area camper | Via Aldo Moro | 4546.57 | Brecciolino | Presenti | tutti | 43.0761949; 13.0571065 |
| 20 | Campo sportivo | Via delle Piane | 12359.68 | Terra | Presenti | tutti | 43.0798626; 13.0452445 |
| 14 | Giardini pubblici Asilo | Via Fonte del Colle | 2903.82 | Terra | Presenti | tutti | 43.0847082; 13.0436614 |
| 14 | Parcheggio sede comunale | Via Papa Giovanni XXII | 4502.06 | Asfalto | Presenti | tutti | 43.0805364; 13.0422594 |
| 15 | Area container | Via Papa Giovanni XXII | 36266.98 | Brecciolino | Presenti | tutti | 43.0790434; 13.0428591 |

Edifici strategici

| N. | Denominazione | Funzione | Via | Zona | Superficie (mq) | Coordinate Wgs '84 |
|----|---|-----------|-------------------------|----------------|-----------------|--------------------------|
| 1 | C.O.C. sede comunale provvisoria | Ricettiva | Via Papa Giovanni XXIII | Capoluogo -A- | 166.937 | 43.08038421; 13.04337572 |
| 2 | Scuola di musica | Ricettiva | Via Papa Giovanni XXIII | Capoluogo -A- | 117.0983 | 43.0804006; 13.0433078 |
| 3 | Container | Ricettiva | Via Papa Giovanni XXIII | Capoluogo -A- | 431.866 | 43.0795032; 13.0436027 |
| 4 | Container | Ricettiva | Via Papa Giovanni XXIII | Capoluogo -A- | 182.4279 | 43.0793436; 13.0421946 |
| 5 | Container | Ricettiva | Via Papa Giovanni XXIII | Capoluogo -A- | 182.4279 | 43.0793436; 13.0421946 |
| 6 | Container | Ricettiva | Via Papa Giovanni XXIII | Capoluogo -A- | 182.4279 | 43.0793436; 13.0421946 |
| 7 | Container | Ricettiva | Via Papa Giovanni XXIII | Capoluogo -A- | 182.4279 | Via Papa Giovanni XXIII |
| 8 | Scuola Primaria e Dell'infanzia "De Amicis" | Ricettiva | Via Piazzetta | Capoluogo -A- | 1134.99 | 43.0817597; 13.0451003 |
| 9 | Asilo comunale | Ricettiva | Via Fonte del Colle | Capoluogo -A- | 143.6527 | 43.08508795; 13.04360509 |
| 10 | Centro polifunzionale "Lami Angelucci Cesare" | Ricettiva | Plan di Giove | Capoluogo -A- | 500 | 43.08039578; 13.04657212 |
| 11 | Struttura in legno Massaprofoglio | Ricettiva | Massaprofoglio | Massaprofoglio | 116.8635 | 43.0600497; 13.0036587 |

Luoghi sensibili

| N. | Nome |
|----|---------------------|
| 1 | area SAE |
| 2 | Centro commerciale |
| 3 | Officine meccaniche |
| 4 | Bar-Farmacia |
| 5 | Motel Agip |
| 6 | Ferramenta |
| 7 | officina meccanica |
| 8 | area produttiva |
| 9 | area SAE |



Scala 1:10.000

