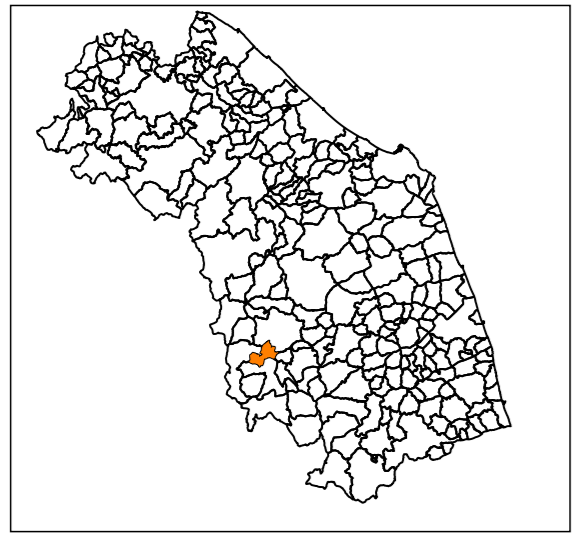




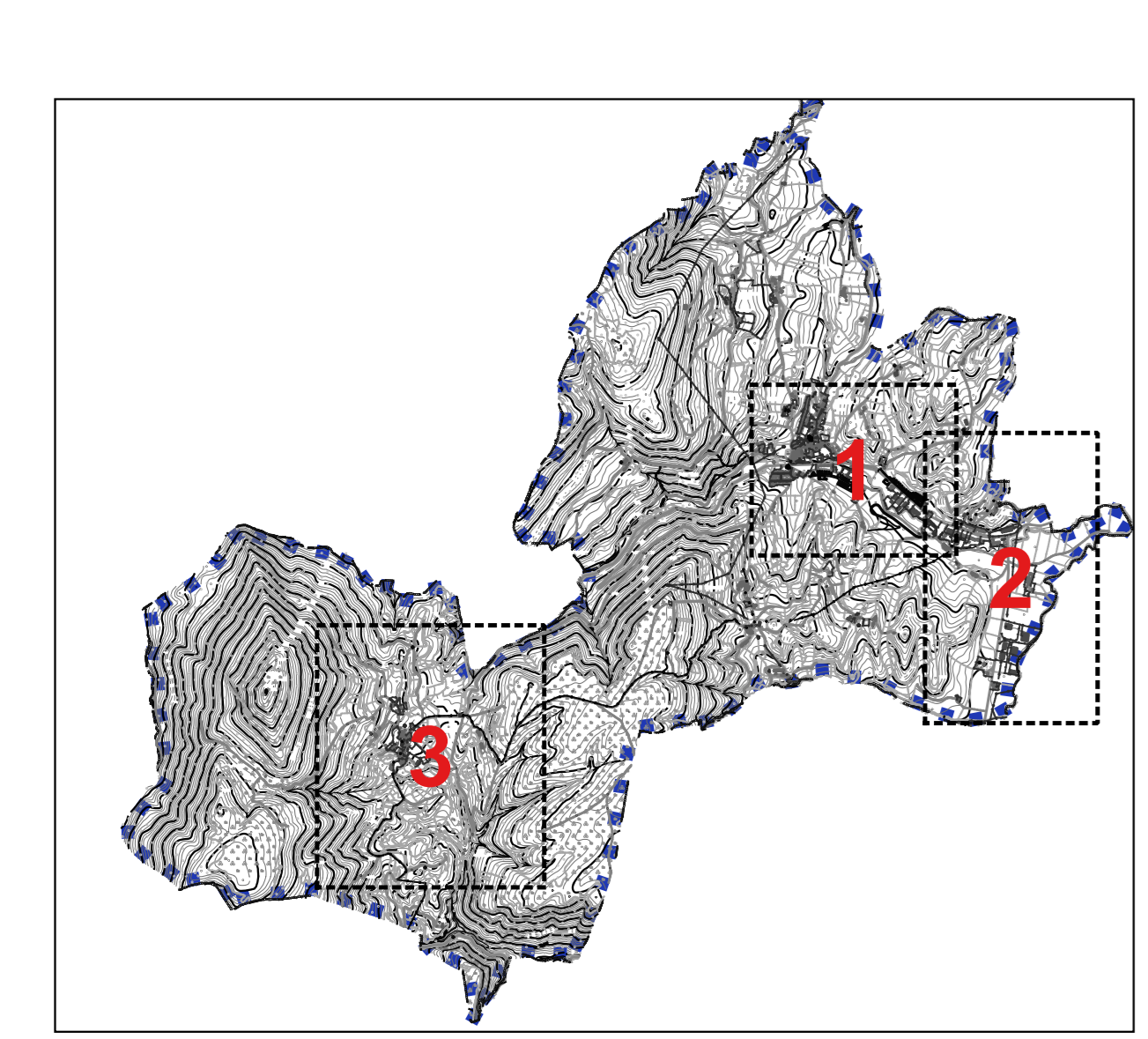
**PIANO COMUNALE DI EMERGENZA
DI PROTEZIONE CIVILE**
RISCHIO INCENDI BOSCHIVI E DI INTERFACCIA

Planimetria generale - Scala 1:10.000

Regione Marche
Comune di Muccia (Mc)



Regione	Il Sindaco: Mario Barbani	Soggetto realizzatore: Arch. Pianificatore Alessandro Azzolini
	Responsabile Unico del Procedimento Geom. Marco Piccioni	
		Ottobre 2023



- LEGENDA:**
- Sistema di gestione dell'emergenza - Rischio sismico**
- Are di emergenza di protezione civile**
- Are di ATTESA della popolazione - Punti raccolta, primo soccorso -
 - Are di AMMASSAMENTO mezzi di soccorso e materiale
 - Are di RICOVERO della popolazione
 - Are di AMMASSAMENTO E/O RICOVERO
- Edifici strategici**
- Edifici strategici
- Collegamenti in emergenza**
- Infrastrutture di accessibilità
 - Infrastrutture di connessione
- Rischio Incendi - Fascia Perimetrale 200 m**
- Rischio basso - R1
 - Rischio medio - R2
 - Rischio alto - R3
- Rischio Incendi - Fascia di interfaccia 50 m**
- Rischio basso - R1
 - Rischio medio - R2
- Limite fascia perimetrale
 - idranti
- Elementi di base del territorio**
- luoghi sensibili
 - PONTI
 - Limite comunale
 - soggetti fragili
 - SAE Muccia
 - idrografia

Are di attesa della popolazione

N.	Denominazione	Via	Zona	Coordinate Wgs '84
2	Area attesa zona artigianale	Via Girolamo Varnelli	Maddalena	43.0676102; 13.0653184
5	Parcheggio Motel Agip	S.S. 77 Maddalena	Maddalena	43.0754192; 13.0628010
6	Area attesa Vallicchio	S.S. 77 Vallicchio	Vallicchio	43.0823685; 13.0584659
8	Area verde area SAE	S.S. 77 Valdichienti	Maddalena	43.07840392; 13.05412622
9	Area verde att. area SAE Le Piane	Via delle Piane	Capoluogo	43.07977702; 13.04577125
10	Area Scuola Primaria e Dell'infanzia "De Amicis"	Via Piazzetta	Capoluogo	43.08171243; 13.04545983
17	Parcheggio area SAE Massaprofoglio	Massaprofoglio	Massaprofoglio	43.0607810; 13.0047998
19	Parcheggio area SAE Costaflore	Costaflore	Costaflore	43.06878763; 13.03842092

Are di ammassamento

N.	Denominazione	Via	Zona	Coordinate Wgs '84
1	Parcheggio zona artigianale	Via Girolamo Varnelli	Maddalena	43.0632825; 13.0633999
9	Parcheggio Scuola Primaria e Dell'infanzia "De Amicis"	Via Piazzetta	Capoluogo	43.08171243; 13.04545983
12	Parcheggio area verde	Via Fonte del Colle	Capoluogo	43.0848721; 13.0434384
13	Area ammassamento vicino asilo	Via Fonte del Colle	Capoluogo	43.0854893; 13.0435943

Are di ammassamento e/o ricovero

N.	Denominazione	Via	Zona	Superficie (mq)	Fondo	Presenza di allacci	Tipo di allacci presenti	Coordinate Wgs '84
16	Piazza Massaprofoglio	Massaprofoglio	Massaprofoglio	453.05	Asfalto	Da predisporre nelle vicinanze	tutti	43.06021203; 13.00338967
18	Parcheggio area SAE Costaflore	Costaflore	Costaflore	556.49	Asfalto	Da predisporre nelle vicinanze	tutti	43.06878763; 13.03842092

Are di ricovero

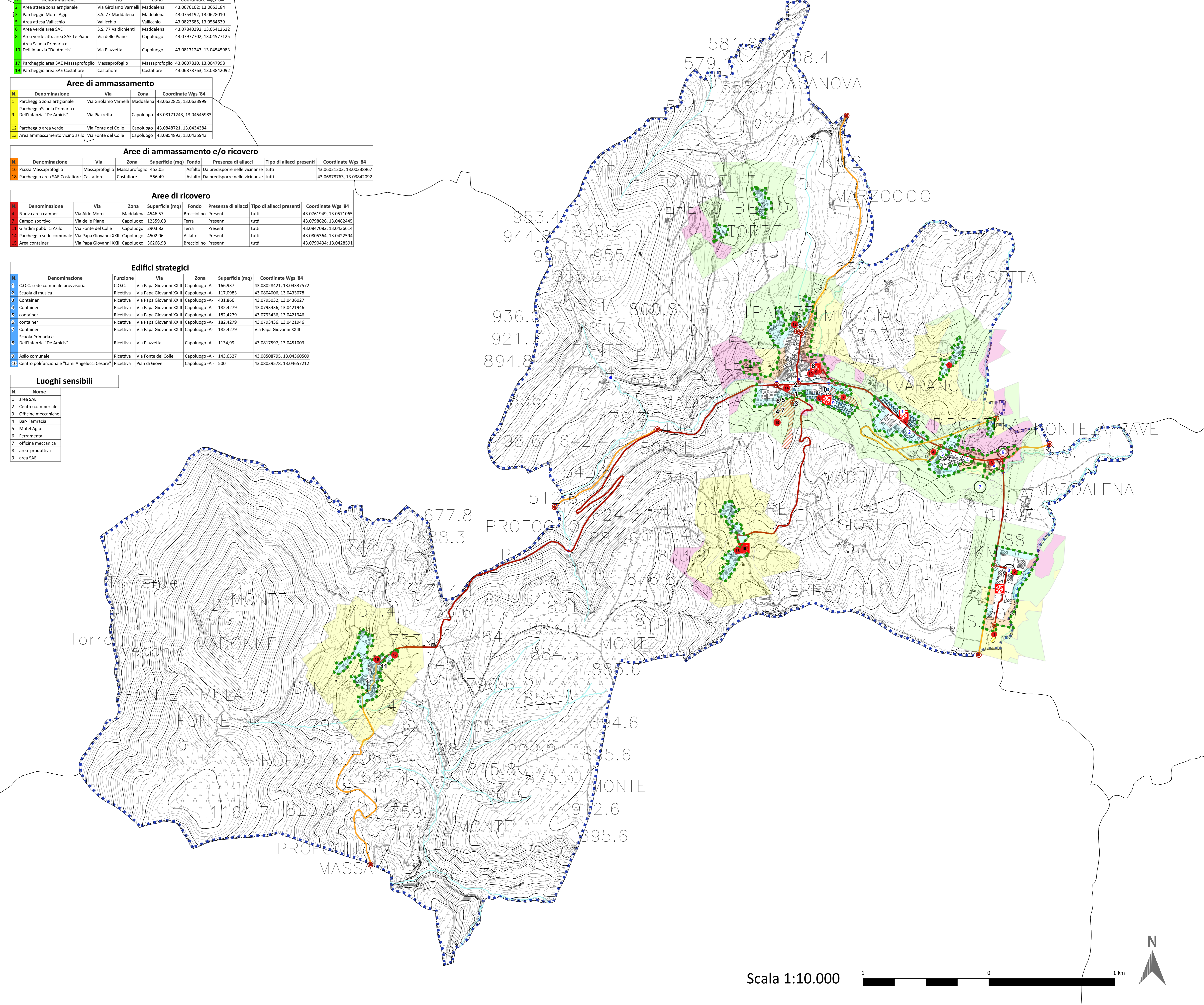
N.	Denominazione	Via	Zona	Superficie (mq)	Fondo	Presenza di allacci	Tipo di allacci presenti	Coordinate Wgs '84
1	Nuova area camper	Via Aldo Moro	Maddalena	4546.57	Brecciolino	Presenti	tutti	43.0761949; 13.0571065
2	Campo sportivo	Via delle Piane	Capoluogo	12359.68	Terra	Presenti	tutti	43.0798626; 13.0482445
3	Giardini pubblici Asilo	Via Fonte del Colle	Capoluogo	2903.82	Terra	Presenti	tutti	43.0847082; 13.0436614
4	Parcheggio sede comunale	Via Papa Giovanni XXII	Capoluogo	4502.06	Asfalto	Presenti	tutti	43.0805364; 13.0422594
5	Area container	Via Papa Giovanni XXII	Capoluogo	36266.98	Brecciolino	Presenti	tutti	43.0790434; 13.0428591

Edifici strategici

N.	Denominazione	Funzione	Via	Zona	Superficie (mq)	Coordinate Wgs '84
1	C.O.C. sede comunale provvisoria	C.O.C.	Via Papa Giovanni XXIII	Capoluogo -A	166.937	43.08028421; 13.04337572
2	Scuola di musica	Ricettiva	Via Papa Giovanni XXIII	Capoluogo -A	117.0983	43.0804006; 13.0433078
3	Container	Ricettiva	Via Papa Giovanni XXIII	Capoluogo -A	431.866	43.0795032; 13.0436027
4	Container	Ricettiva	Via Papa Giovanni XXIII	Capoluogo -A	182.4279	43.0793436; 13.0421946
5	container	Ricettiva	Via Papa Giovanni XXIII	Capoluogo -A	182.4279	43.0793436; 13.0421946
6	container	Ricettiva	Via Papa Giovanni XXIII	Capoluogo -A	182.4279	43.0793436; 13.0421946
7	Container	Ricettiva	Via Papa Giovanni XXIII	Capoluogo -A	182.4279	Via Papa Giovanni XXIII
8	Scuola Primaria e Dell'infanzia "De Amicis"	Ricettiva	Via Piazzetta	Capoluogo -A	1134.99	43.0817597; 13.0451003
9	Asilo comunale	Ricettiva	Via Fonte del Colle	Capoluogo -A	143.6527	43.08508795; 13.04360509
10	Centro polifunzionale "Lami Angelucci Cesare"	Ricettiva	Pian di Giove	Capoluogo -A	500	43.08039578; 13.04657212

Luoghi sensibili

N.	Nome
1	area SAE
2	Centro commerciale
3	Officine meccaniche
4	Bar- Farmacia
5	Motel Agip
6	Ferramenta
7	officina meccanica
8	area produttiva
9	area SAE



Scala 1:10.000

